

MEY T

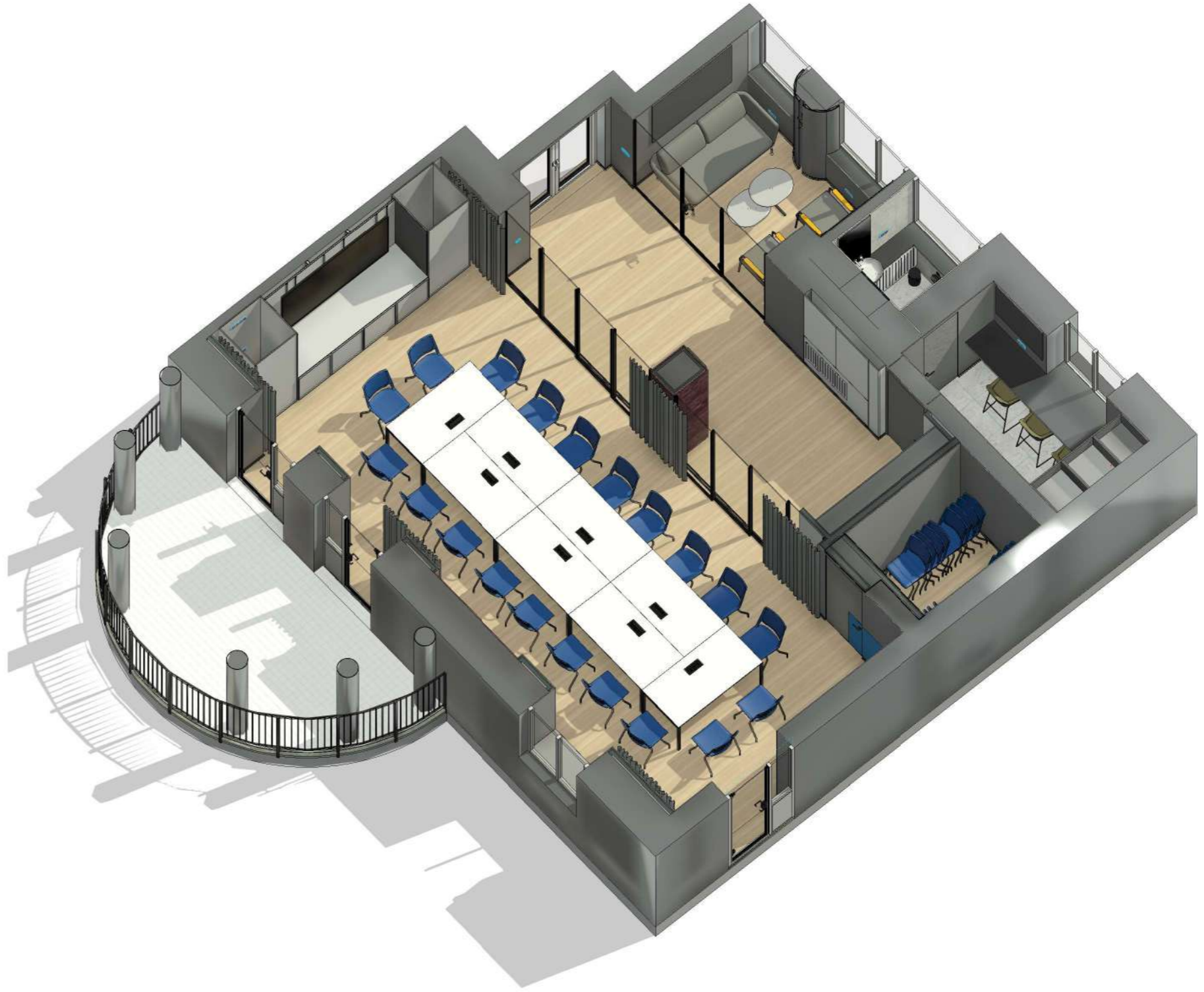
make everything you think

 meyt.com.ua

 [meyt_com](https://www.instagram.com/meyt_com)

 office@meyt.com.ua

Відомість робочих креслень	
Аркуш	Найменування
0	Титульний аркуш
1	Відомість робочих креслень
2	Обмірний план
3	План демонтажа
4	План монтажу
4.2	Вузли
4.3	Скляні перегородки
5	Планувальне рішення
6	План з розміщення розеток та виводів
7	План розміщення освітлювальних приладів
8	Групи освітлення
9	План стель
10	План-схема покриття підлог
11	План опорядження стін
12	Розгортки
13	Розгортки
14	План сантехнічного обладнання та схеми прокладання труб водопостачання та каналізації
14.2	Підключення кондиціонерів
15	План маркування меблів
16	Ескізи меблів індивідуального виробництва
17	Ескізи меблів індивідуального виробництва
18	Ескізи меблів індивідуального виробництва

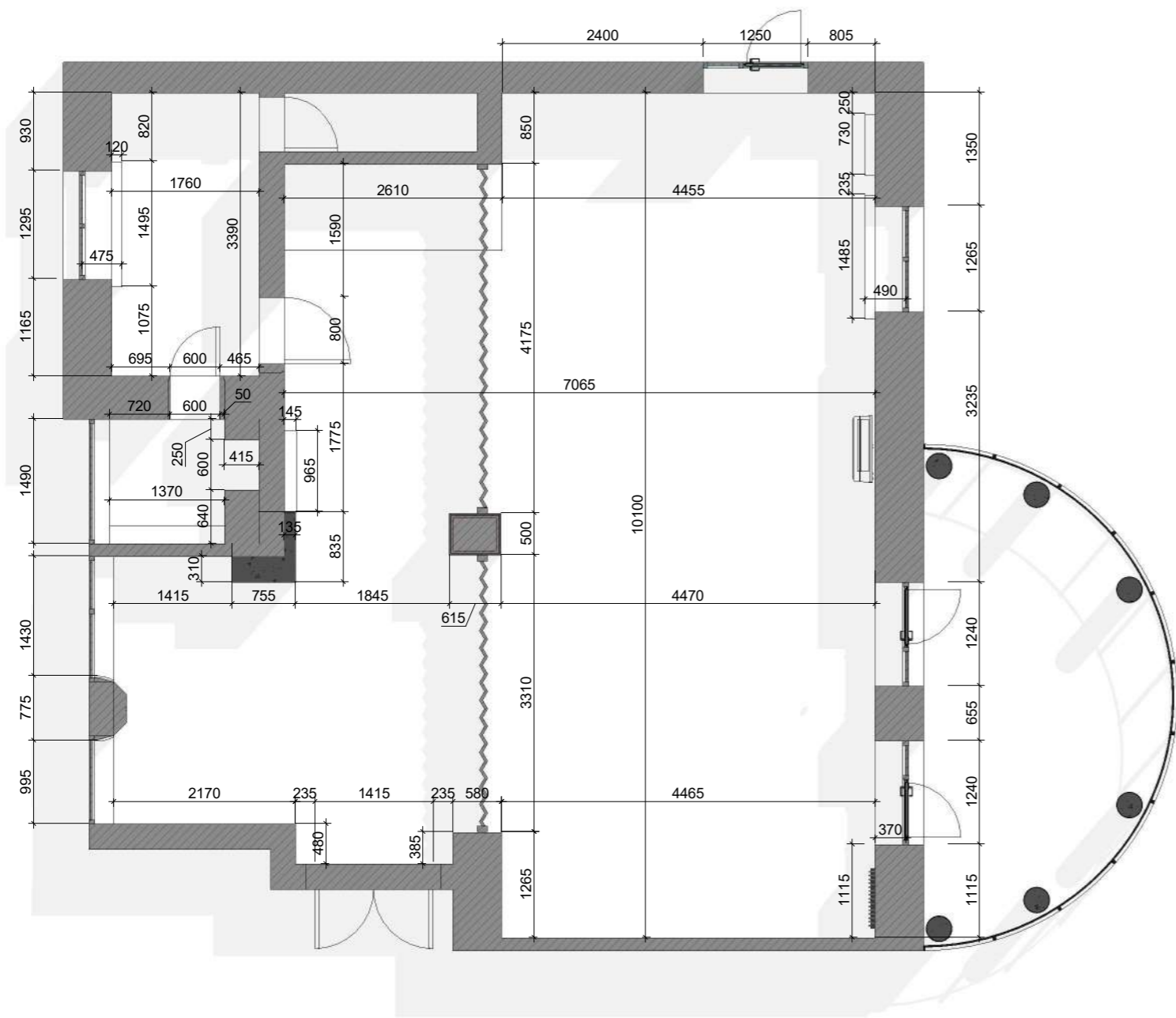


Погоджено

Погоджено

Інв. № підл.
Підп. і дата
Взам. інв. №

						091222-A1 -		
Зм.	Кіл.	Арк.	№ док.	Підп.	Дата			
					10.10			
						Стадія	Аркуш	Аркушів
						АР	1	
						Відомість робочих креслень		
						MEYТ		
						Формат А2А		



Умовні позначення

- Існуючі стіни
- Існуюча стяжка 85мм
- +0.000 Висотна позначка

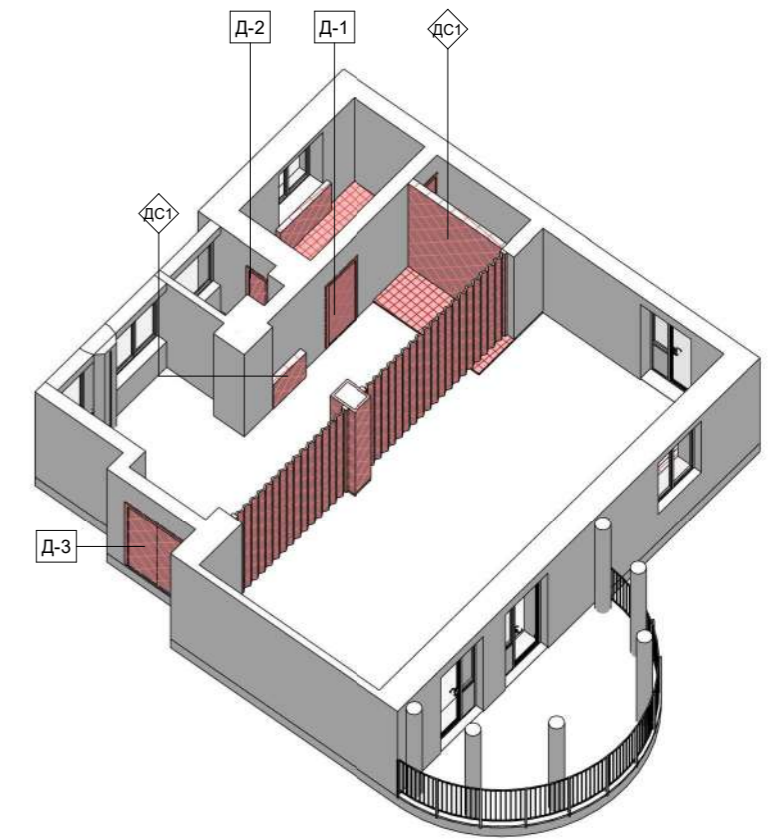
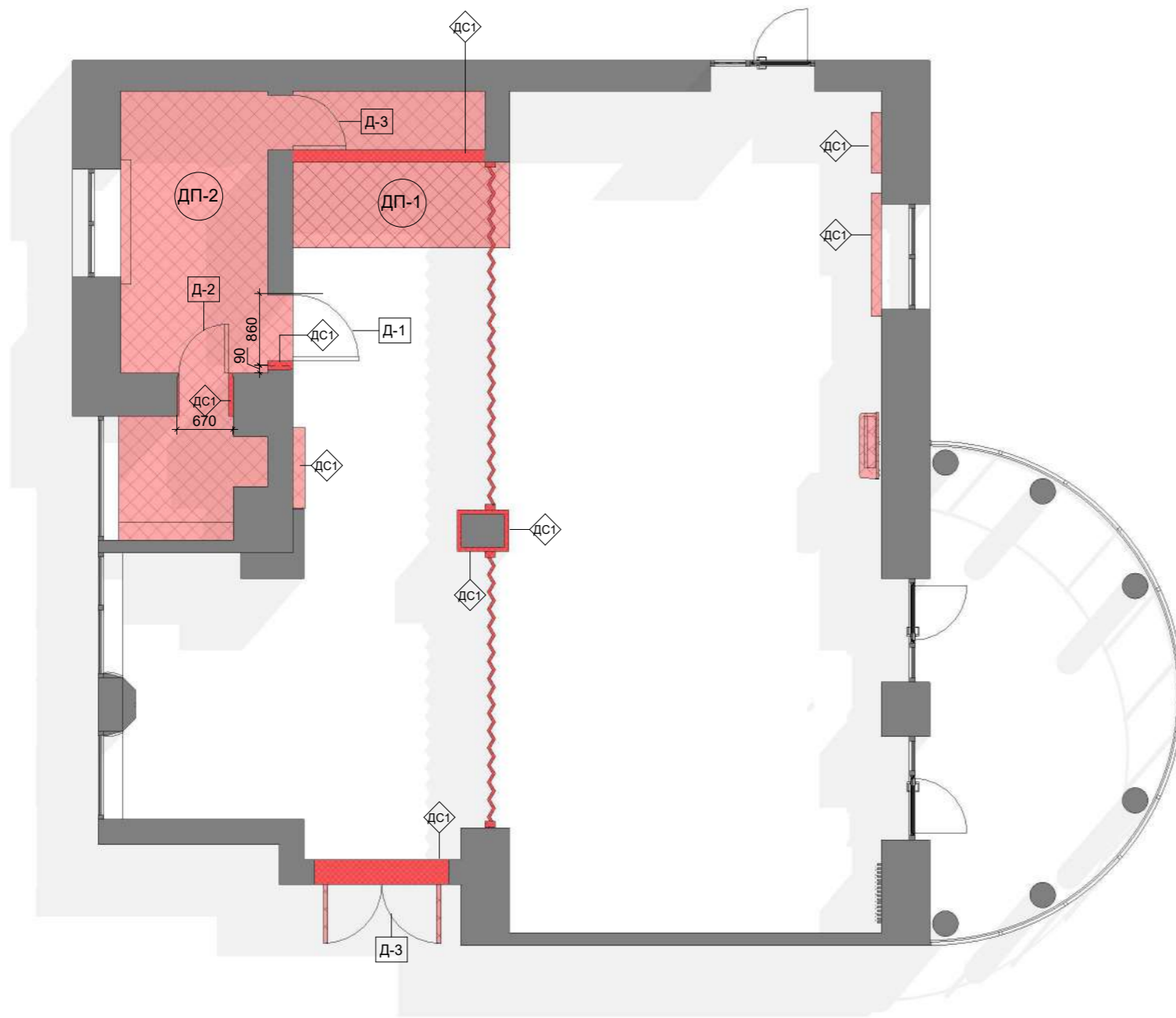
Примітки:

1. Стан квартири-будівельний;
2. В обмірному плані існують мінімальні відхилення розмірів через кривизну існуючих стін;
3. Висотні позначки дані від рівня чорнкової підлоги;
4. За відмітку +0,000 взято проектний рівень чистої підлоги;

091222-A1 -					
Зм.	Кіл.	Арк.	№ док.	Підп.	Дата
					10.10
Обмірний план					
			Стадія	Аркуш	Аркушів
			АР	2	
MEYT					
Формат А2А					

Погоджено				
Погоджено				

Інв. № підл.		Взам. інв. №		
Підп. і дата				



Специфікація стін, що демонтуються2

Марка	Опис	Довж. м.п.	Площа	Об'єм
ДС1		11016	17 м ²	1.95 м ³
Загально		11016	17 м ²	1.95 м ³

Об'єм демонтажу підвісних стель

маркування	Тип	Площа
СС	Підвісні існуючі стелі, що демонтуються	83 м ²

Специфікація демонтажа напольного покриття

Маркування	Опис	площа
ДП-2	Плитка 40x40x9,	11 м ²
ДП-1	Паркет с подложкой 50 мм	3 м ²

Умовні позначення

- існуючі стіни
- стіни, що демонтуються
- Марка гіпсокартонної стіни, що демонтується
- Висотна позначка

Примітки:

1. Всі розміри уточнити по місцю, у випадку розбіжності між проектними і реальними розмірами зв'язатись із авторами проекта;
 2. Питання по демонтажу інженерних мереж узгодити із проектувальником по місцю;
 3. Елементи плінтусів колон і стін демонтувати і вирівняти поверхню
1. Висотні позначки дані від рівня чистової підлоги;
 2. Об'єм матеріалу, що демонтується вказано для довідки, уточнити в будівельній сметі.

						091222-А1 -		
Зм.	Кіл.	Арк.	№ док.	Підп.	Дата			
					10.10			
План демонтажа						Стадія	Аркуш	Аркушів
						АР	3	
						MEYT		
						Формат А2А		

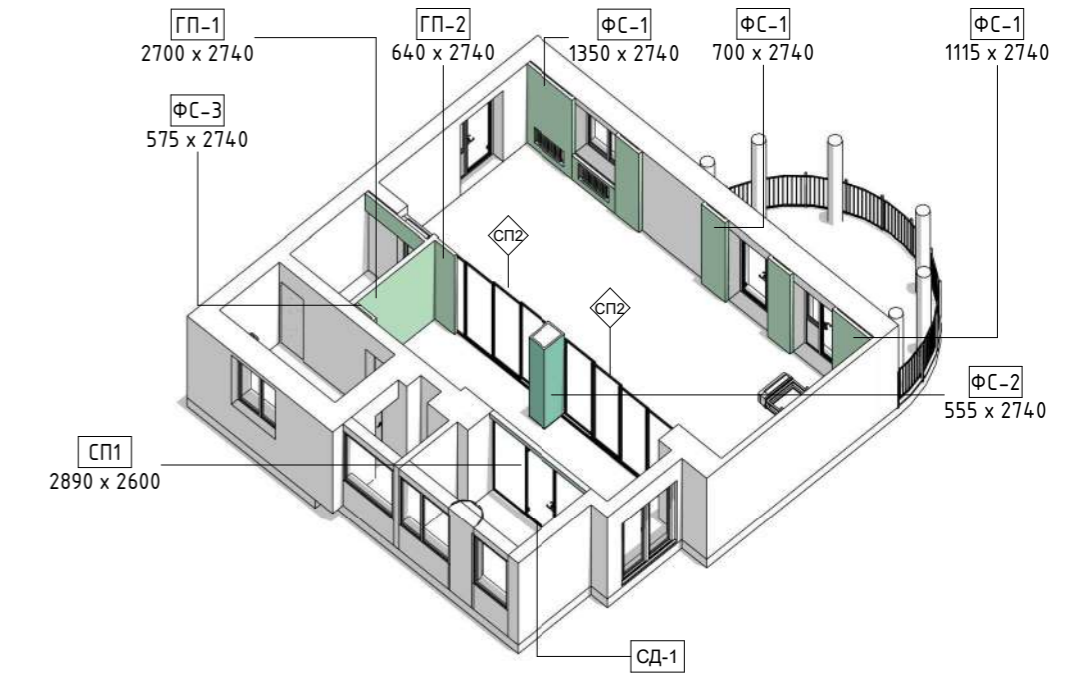
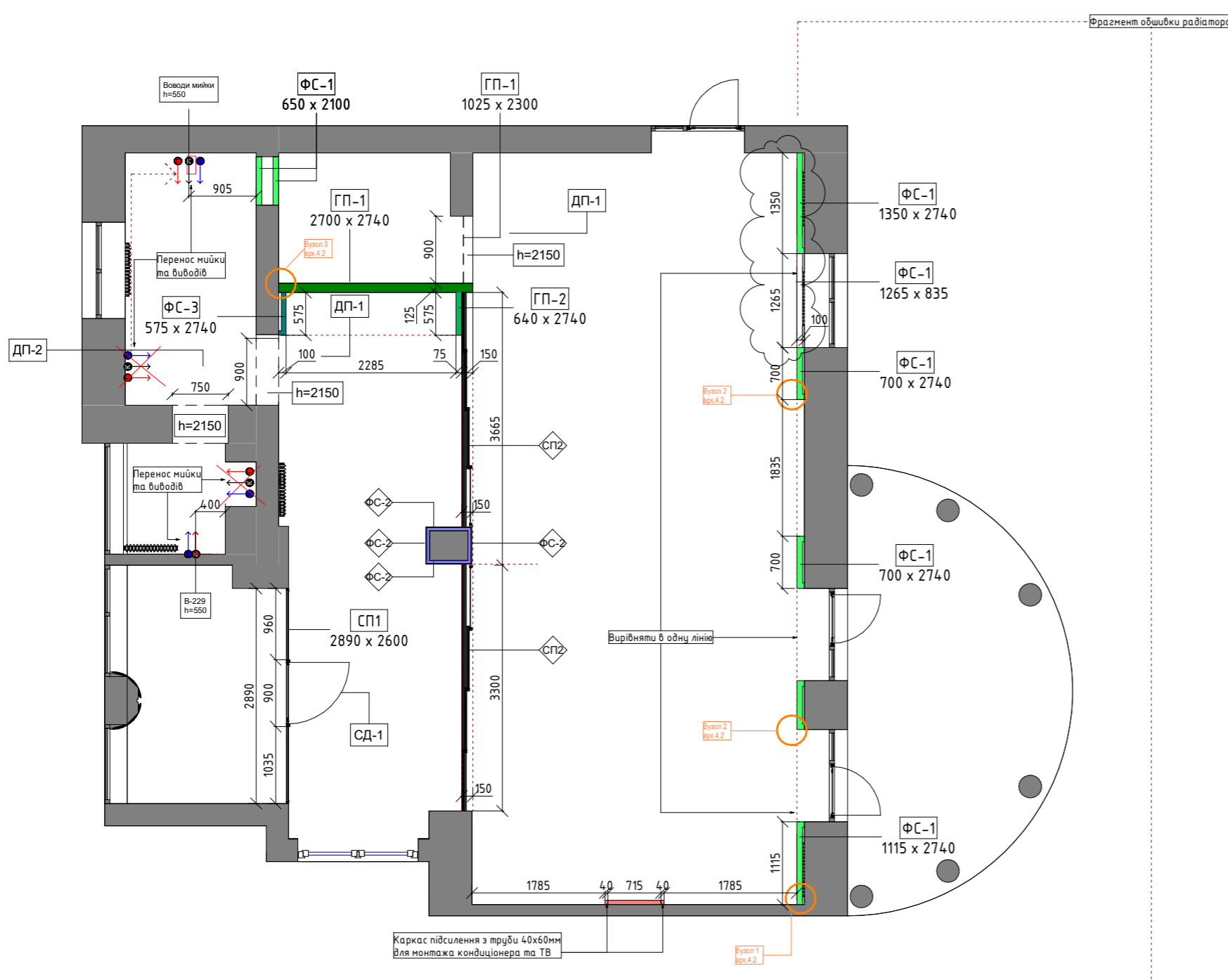
Погоджено

Погоджено

Взам. інв. №

Підп. і дата

Інв. № підл.



Специфікація стін, що монтується

Марка	Тип	Довжина мм	Площа
ГП-1	Вологостійка ГК-перегородка у відповідності до системи КНАУФ С 112. Одинарний металевий каркас з профілів ПС 75/50 і ПН 75/40 з двохшаровою обшивкою гіпсовими будівельними вологостійкими плитами 12,5мм по обидва боки і заповненням порожнини каркаса мінераловатними плитами товщиною 50 мм і щільністю 37 кг/м3	6613	8 м ²
ГП-2	Вологостійка ГК-перегородка у відповідності до системи КНАУФ С 111. Одинарний металевий каркас з профілів ПС 50/50 і ПН 50/40 з одношаровою обшивкою гіпсовими будівельними вологостійкими плитами 12,5мм по обидва боки і заповненням порожнини каркаса мінераловатними плитами товщиною 50 мм і щільністю 37 кг/м3.	638	2 м ²
СП1	Скляна перегородка h=2600	2890	8 м ²
СП2	Скляна розсувна перегородка h=2600	6721	18 м ²
ФС-1	Вологостійка фальш-перегородка У відповідності до системи КНАУФ С 626. Металевий каркас з профілів ПС 50/50 і ПН 50/40 з двохшаровою обшивкою гіпсовими будівельними вологостійкими плитами 12,5мм і заповненням порожнини каркаса мінераловатними плитами товщиною 50 мм і щільністю 37 кг/м3.	9903	16 м ²
ФС-2	Фальш перегородка у відповідності до системи КНАУФ С 623. з однобічним одношаровим облицюванням з гіпсокартону на одинарному металевому каркасі 27 мм	1986	5 м ²
ФС-3	Вологостійка фальш-перегородка у відповідності до системи КНАУФ С 625. Металевий каркас з профілів ПС 50/50 і ПН 50/40 з одношаровою обшивкою гіпсовими будівельними вологостійкими плитами 12,5мм і заповненням порожнини каркаса мінераловатними плитами товщиною 50 мм і щільністю 37 кг/м3.	644	2 м ²

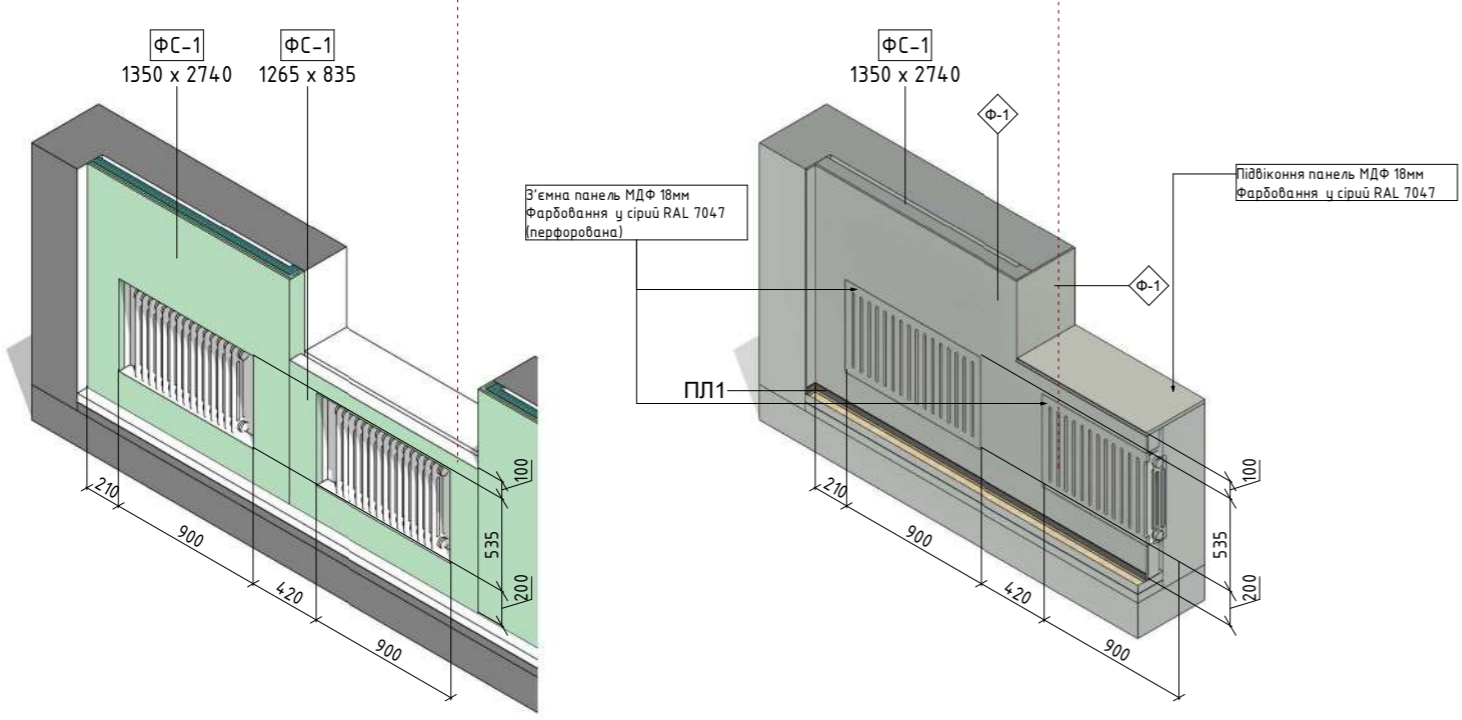
Специфікація дверей

Марка	Тип	проріз	Кіл-ть
ДП-1	800x2100 Двері прихованого монтажу відкривання праве назовні	900x2150	2
ДП-2	650x2100 Двері прихованого монтажу відкривання праве назовні 2	750x2150	1
СД-1	Двері скляні 900x2600 мм , колір профілю , RAL 9005		1

Загальна кількість дверей: 4

- Умовні позначення**
- Існуючі стіни
 - Існуючі колони
 - +0.000 Висотна позначка
 - ФС-1 Марка гіпсокартонної перегородки
 - 615 x 2740 Ширина x Висота

- Примітки:**
- Всі розміри уточнити по місцю, у випадку розбіжності між проектними і реальними розмірами зв'язатись із авторами проекту;
 - Висотні розміри рахувати від рівня чистої підлоги поверху;
 - Перед виготовлення дверних заповнень розміри уточнити за фактом виконання монтажних робіт;
 - Проектна висота дверного прорізу h=2100мм
 - Передбачити закладні деталі для навісного обладнання. Висоту монтажу деталей дивитись на аркушах з планом меблів та розгортах стін приміщень



Погоджено
 Взам. інв. №
 Підп. і дата
 Інв. № підл.

091222-AI -

План монтажа

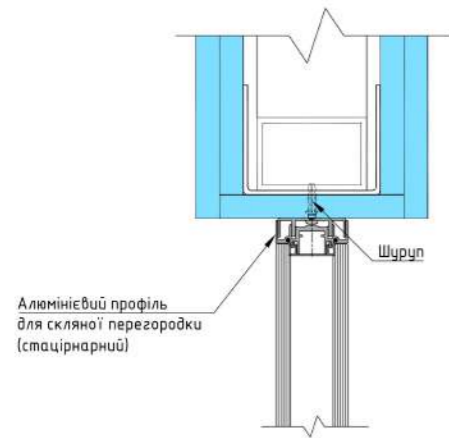
№	Ім'я	Дата
1	немає	1
Зм.	Кіл.	Арк.
	Недод.	Підп.
		Дата
		10.10

Стадія	Аркуш	Аркушів
АР	4	

MEYT

Формат А2А

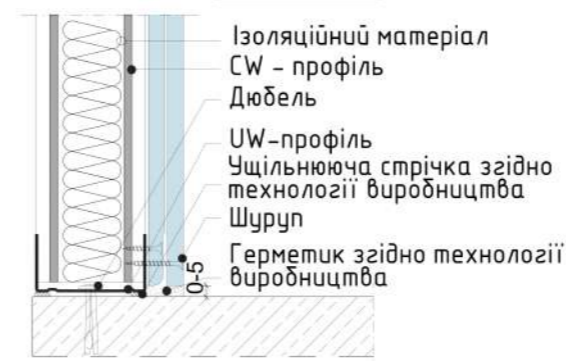
Кріплення скляної перегородки до консолі



Вузол кріплення фальшстіни ГК до стелі

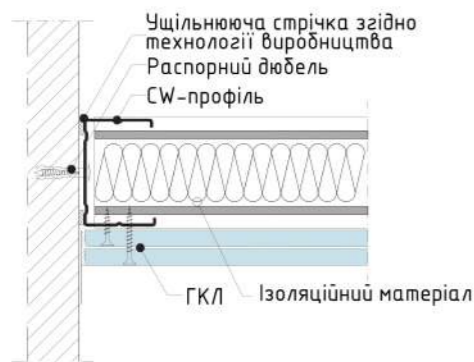


Вузол кріплення фальшстіни ГК до підлоги



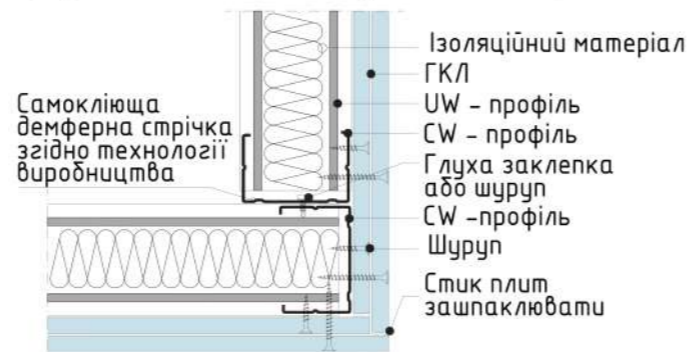
Вузол 1 (арк. 4)

Вузол кріплення фальшстіни ГК до стіни



Вузол 2 (арк. 4)

Кутове з'єднання фальшстіни ГК



Вузол 3 (арк. 4)

Примикання до стіни Варіант 2

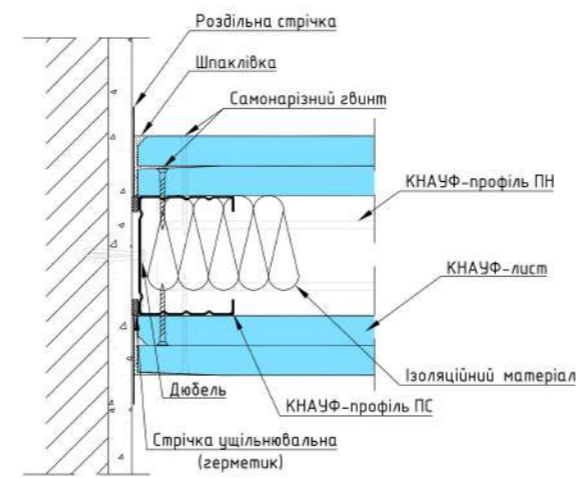
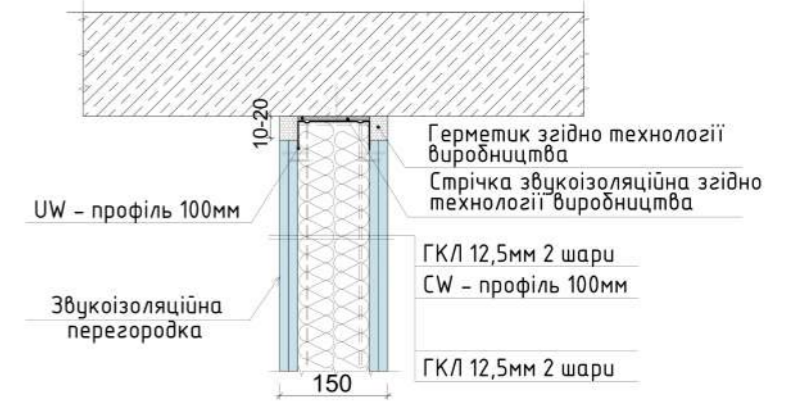
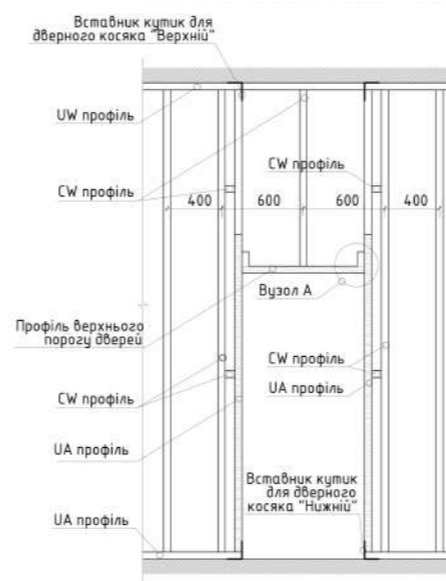
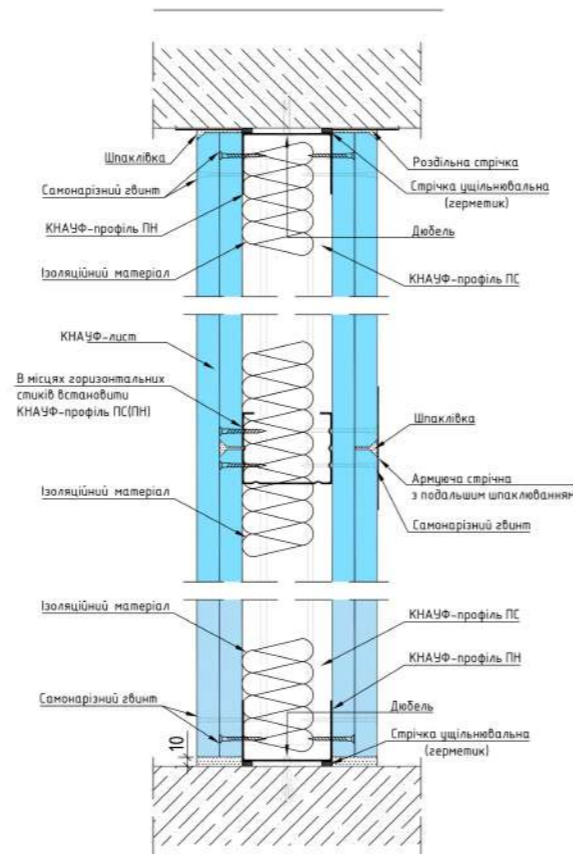
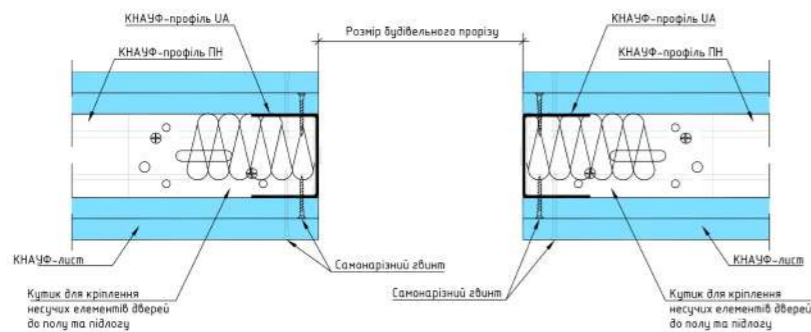


Схема примикання перегородок до конструкції перекриття



Облаштування прорізу

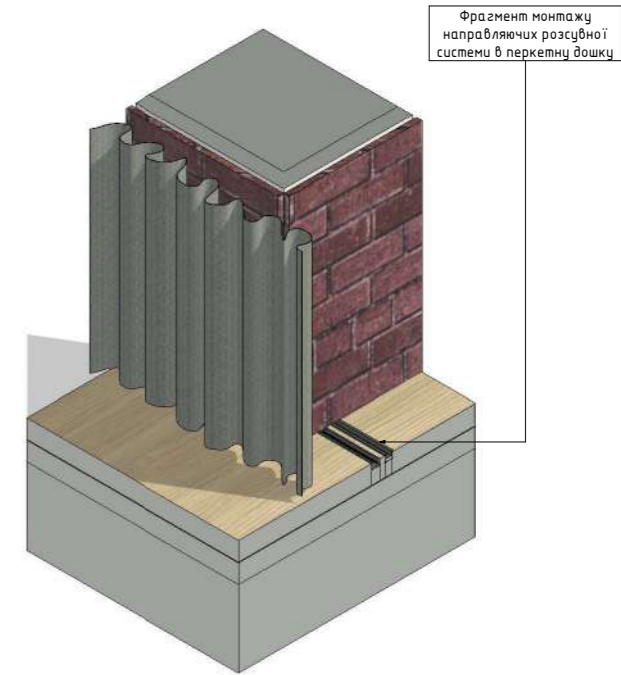
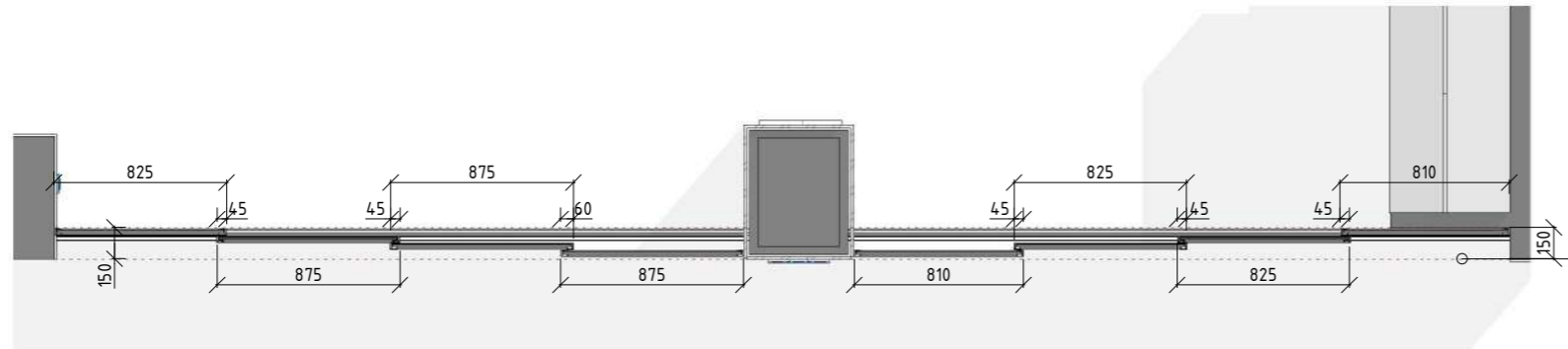
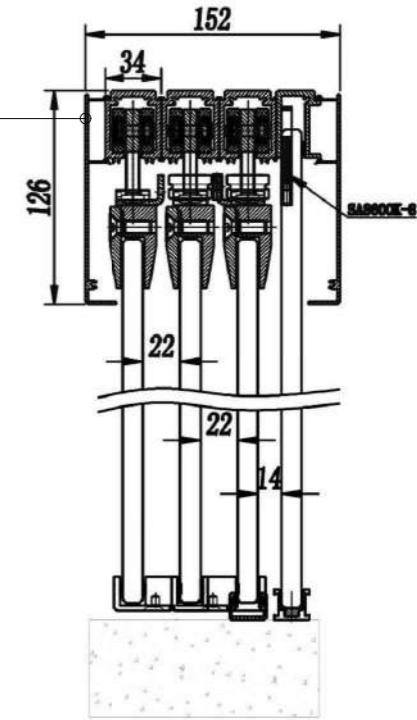


Примітки:
 1. Креслення розглядати разом з арк. 4;
 2. Всі розміри та прив'язки уточнити по місцю.
 3. Витратні матеріали використовувати згідно технології виробництва.

						091222-AI -		
Зм.	Кіл.	Арк.	Недок.	Підп.	Дата			
					10.10			
						Вузли		
						Стадія	Аркуш	Аркушів
						AP	4.2	
						MEYT		
						Формат А2А		

Погоджено					
Ваша інв. №					
Підп. і дата					
Інв. № підл.					

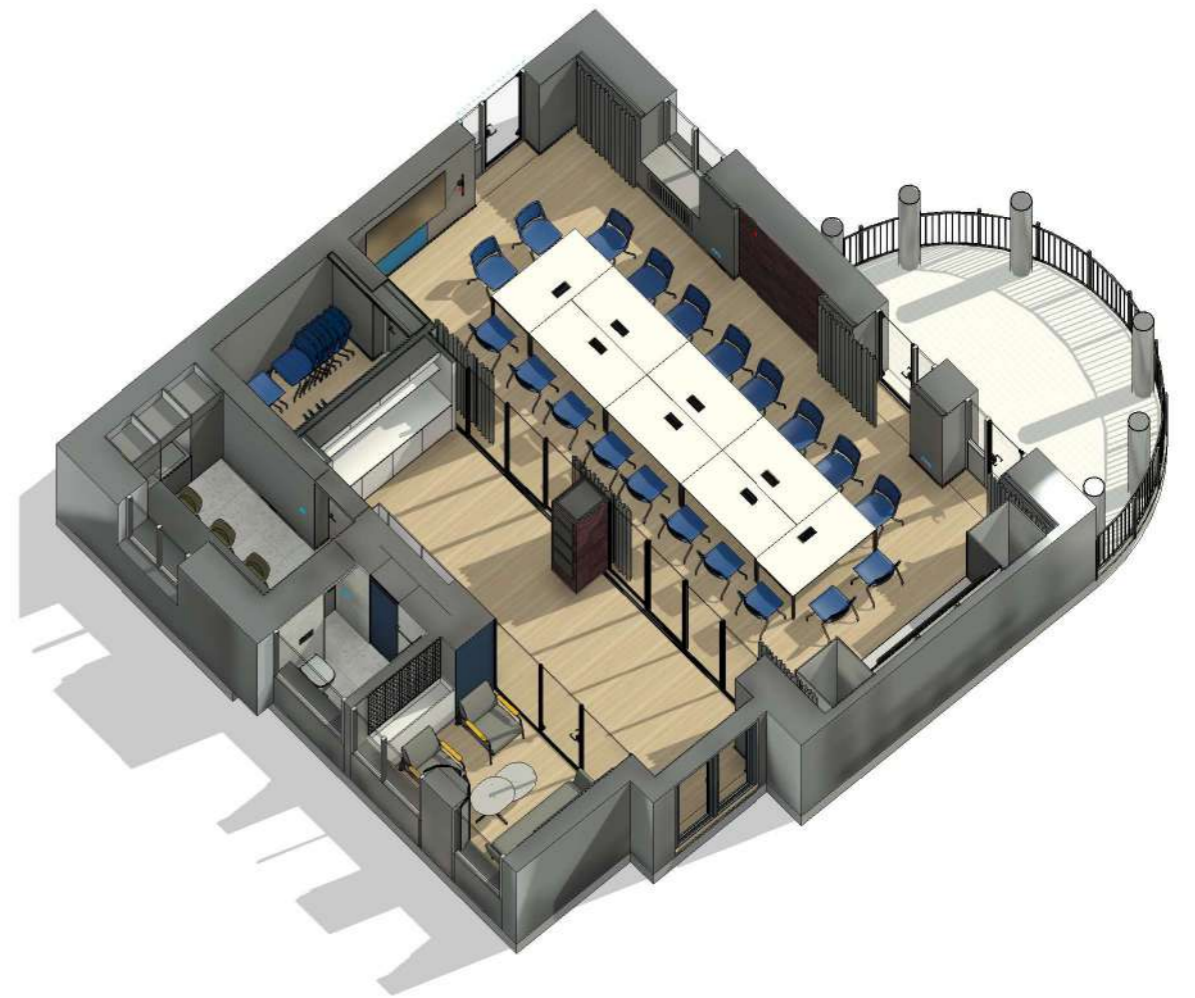
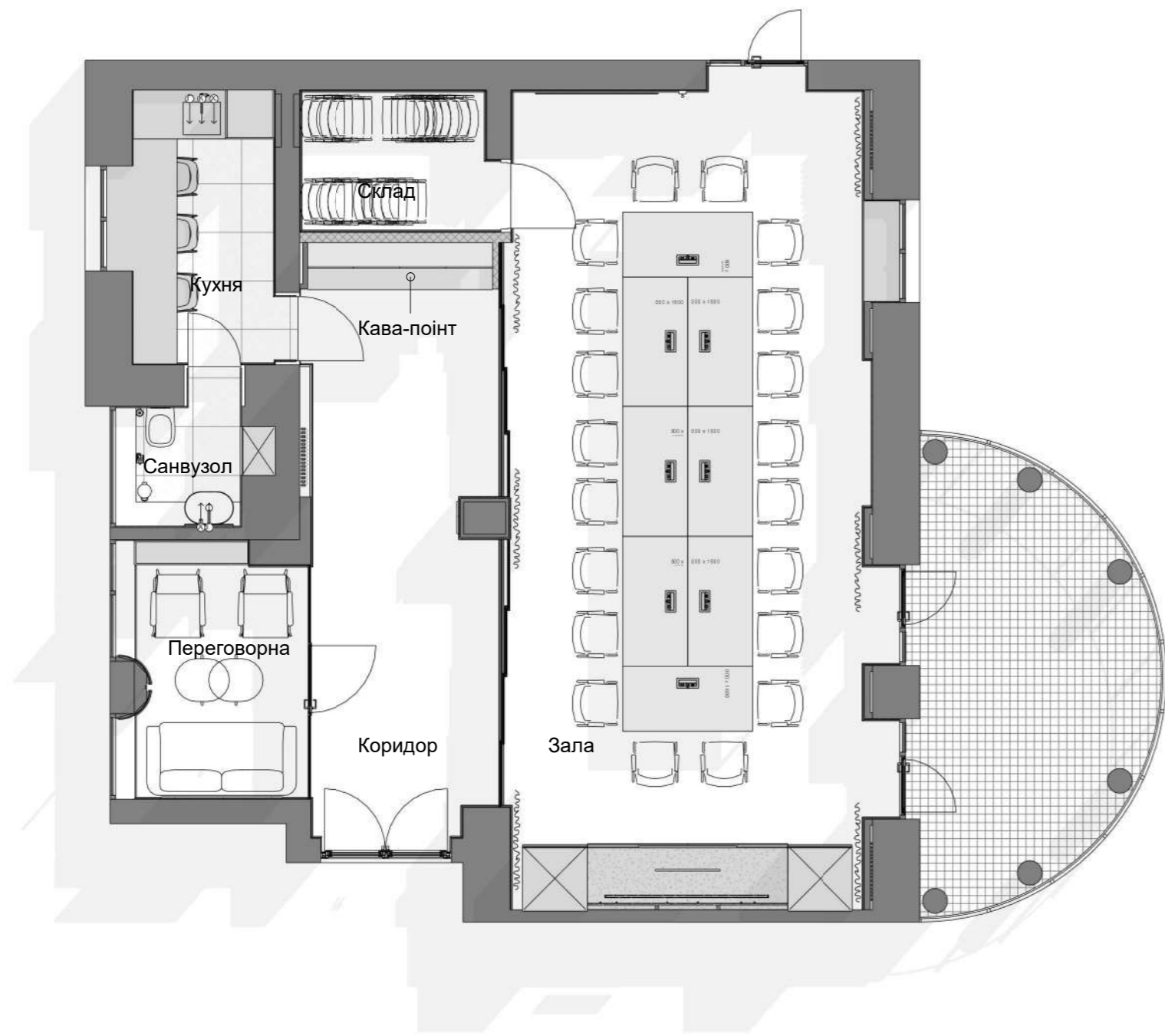
Розсувна скляна перегородка (СП2)



- Примітки:
 1. Креслення розглядати разом з арк. 4;
 2. Всі розміри та прив'язки уточнити по місцю.
 3. Витратні матеріали використовувати згідно технології виробництва.

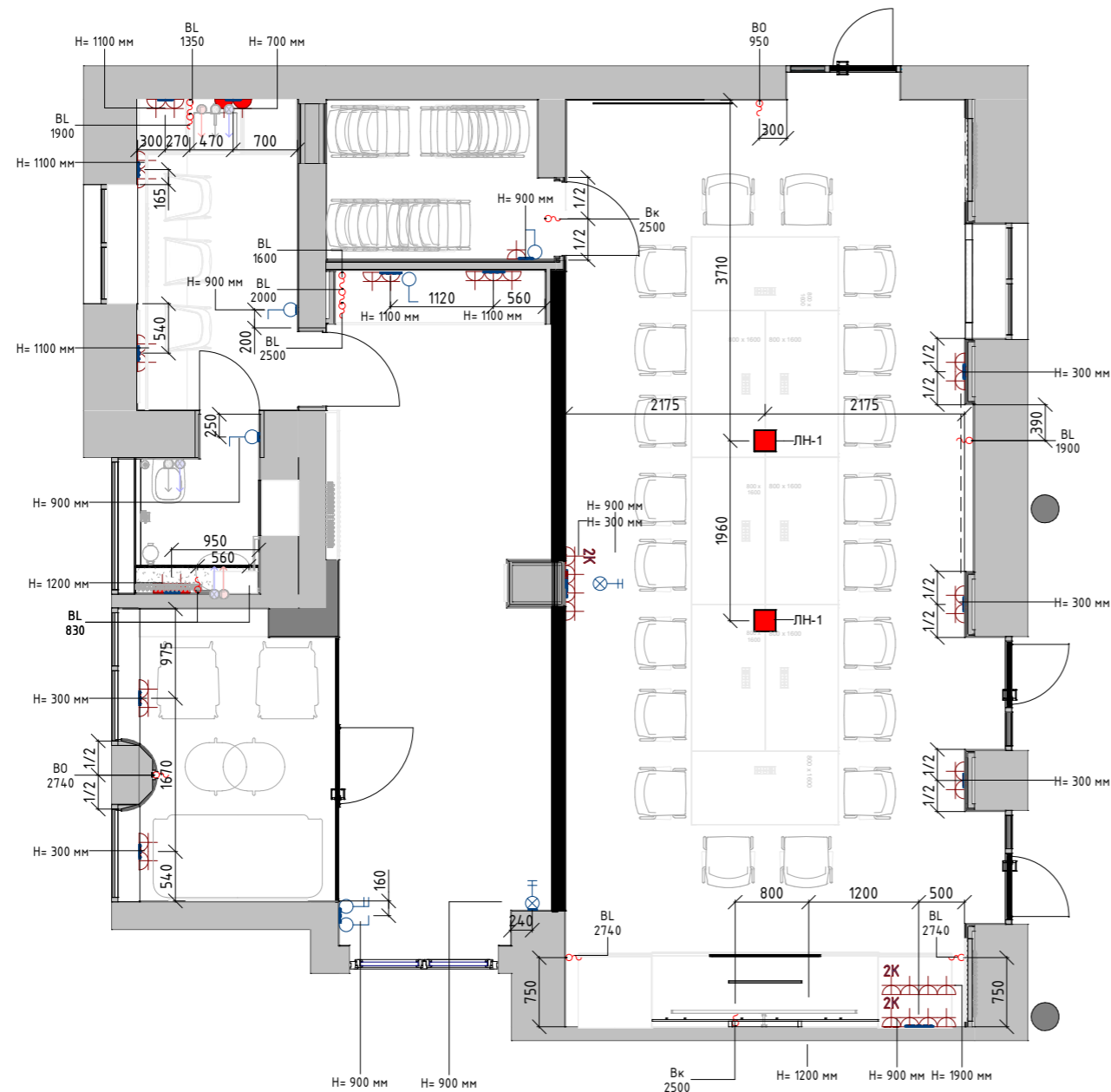
						091222-AI -		
Зм.	Кіл.	Арк.	Недок.	Підп.	Дата			
					10.10			
						Стадія	Аркуш	Аркушів
						АР	4.3	
						Скляні перегородки		
						MEYT		
						Формат А2А		

Погоджено					
Взам. інв. №					
Підп. і дата					
Інв. № підл.					



Погоджено					
Погоджено					
Імв. № підл.	Підп. і дата	Взам. імв. №			

						091222-A1 -			
Зм.	Кіл.	Арк.	№док.	Підп.	Дата				
					10.10				
						Планувальне рішення	Стадія АР	Аркуш 5	Аркушів
						MEYТ			
						Формат А2А			



Умовні позначення

Розетки

- 220V
- IP44
- RJ45
- HDMI
- USB 2

Вимикачі

- одноклавішний
- двоклавішний
- одноклавішний прохідний
- двоклавішний прохідний
- одноклавішний перехресний
- двоклавішний перехресний

Інше електрообладнання

- вентиляція СУ
- відеодомофон
- вивід живлення
- марка
- відмітка висоти
- лючок у фальшпідлозі

Наповнення напольного лючка:

- ЛН-1**
- Розетка 220В - 4шт.
- Розетка RJ45 - 1шт.
- Розетка HDMI - 1шт.

Специфікація рамок

Опис	Кількість	Изображені е типоразмер а
Рамка на 1 поста	4	
Рамка на 2 поста	12	
Рамка на 3 поста	2	
Рамка на 4 поста	4	
Загальна кількість: 22	22	

Специфікація розеток

Опис	Кількість	Изображені е типоразмер а
Розетка 1x HDMI	1	
Розетка 220V	41	
Розетка IP44	4	
Розетка компьютерная 1x RJ45	4	
Розетка компьютерная 2x RJ45	4	
Загальна кількість: 54	54	

Відомість електричних виводів та лючків

Марка	Кількість	Заповнення рамки
BL	10	Вивід під LED
В0	2	Вивід освітлення
Вк	2	Вивід кондиціонера
ЛН-1	2	Лючок напольний

Примітки:

- Прив'язки скорегувати після штукатурних робіт.
- Прив'язки вказані по всіх у горизонтальних рамках, та по центру нижньої розетки/вимикача у вертикальних.
- Розетки та виводи, розташовані у меблевих виробках узгодити з підрядною організацією.
- Електричні виводи виконати з запасом для можливості внесення змін у проект.
- Усі розетки без висотної позначки розміщувати на висоті 300 мм. від рівня чистої підлоги та на відстані 150 мм від найближчого кута.
- Усі вимикачі без висотної позначки розміщувати на висоті 900 мм. від рівня чистої підлоги та на відстані 150 мм від найближчого кута.
- Всі висотні відмітки дані від рівня чистої підлоги.
- Дивись з арк. 7, 8.

091222-А1 -

Зм.	Кіл.	Арк.	№ док.	Підп.	Дата			
					10.10			
План з розміщення розеток та виводів						Стадія	Аркуш	Аркушів
						АР	6	



Формат А2А

Погоджено

Погоджено

Взам. інв. №

Підп. і дата

Інв. № підл.



Специфікація освітлювальних приладів			
Марка	Зображ.	Тип	Кіл-сть
LED-1		Led профіль врізний 20 мм	9
BN-1		Бра Flask Артикул 4551111.05.92	1
CP-1		Точковий світильник VASMAR 53306	12
CB-2		Точковий світильник VASMAR 53357	8
CB-1		Точковий світильник VASMAR 54354	4
CP-2		Трековий світильник VASMAR 53376 чорний	14

Об'єм LED-стрічки		
Марка	Тип	Довж. м.п.
LED-1	Led профіль врізний 20 мм	30.0 м

Умовні позначення

<p>Розетки</p> <ul style="list-style-type: none"> 220V IP44 RJ45 HDMI USB 2 	<p>Вимикачі</p> <ul style="list-style-type: none"> одноклавішний двоклавішний одноклавішний прохідний двоклавішний прохідний одноклавішний перехресний двоклавішний перехресний 	<p>Інше електрообладнання</p> <ul style="list-style-type: none"> вентиляція СУ відеодомофон вивід живлення марка відмітка висоти лючок у фальшплітці 	<p>Наповнення напольного лючка:</p> <p>ЛН-1 Розетка 220В - 4шт. Розетка RJ45 - 1шт. Розетка HDMI - 1шт.</p>
--	--	---	--

- Примітки:
 1. Прив'язки скорегувати після штукатурних робіт.
 2. Забезпечити виводи під LED на стелі.
 3. Дивись з арк. 6, 8.

Погоджено	
Погоджено	
Інв. № підл.	
Підп. і дата	
Взам. інв. №	

						091222-AI -		
Зм.	Кіл.	Арк.	№док.	Підп.	Дата	План розміщення освітлювальних приладів		
					10.10			
						Стадія	Аркуш	Аркушів
						АР	7	
						MEYT		
						Формат А2А		



Специфікація освітлювальних приладів			
Марка	Зображ.	Тип	Кіл-сть
LED-1		LED профіль врізний 20 мм	9
БН-1		Бра Flask Артикул 4551111.05.92	1
СП-1		Точковий світильник VASMAR 53306	12
СВ-2		Точковий світильник VASMAR 53357	8
СВ-1		Точковий світильник VASMAR 54354	4
СП-2		Трековий світильник VASMAR 53376 чорний	14

Об'єм LED-стрічки		
Марка	Тип	Довж. м.п.
LED-1	LED профіль врізний 20 мм	30.0 м

- ← 1 -Прив'язка вимикача до групи
- 1 -Прив'язка освітлювальних приладів до групи

Умовні позначення

Розетки

- 220V
- IP44
- RJ45
- HDMI
- USB 2

Вимикачі

- одноклавішний
- двоклавішний
- одноклавішний прохідний
- двоклавішний прохідний
- одноклавішний перехресний
- двоклавішний перехресний

Інше електрообладнання

- вентиляція СУ
- відеодомофон
- вивід живлення
- марка
- відмітка висоти
- лючок у фальшпідлозі

Наповнення напольного лючка:

- ЛН-1**
 Розетка 220В - 4шт.
 Розетка RJ45 - 1шт.
 Розетка HDMI - 1шт.

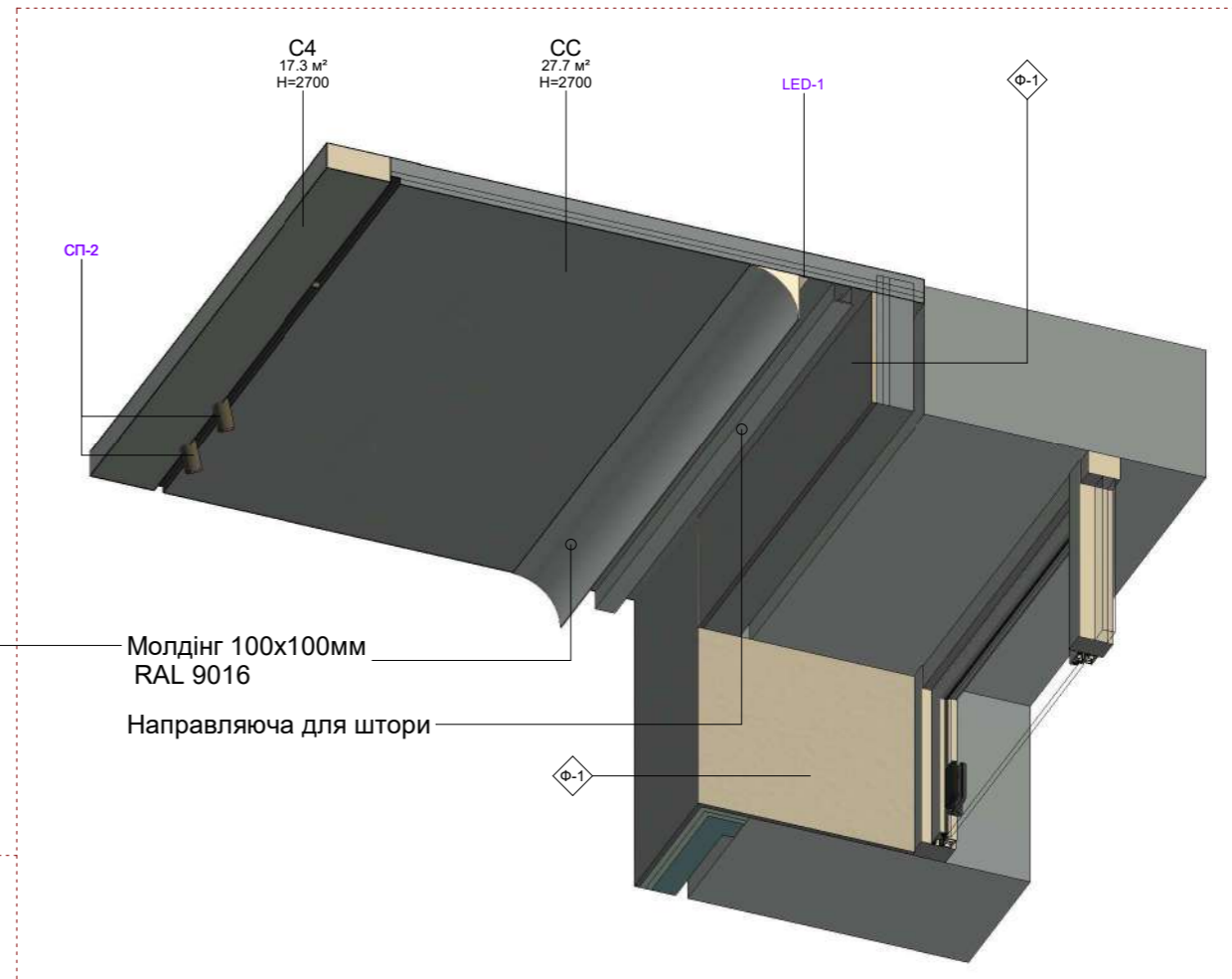
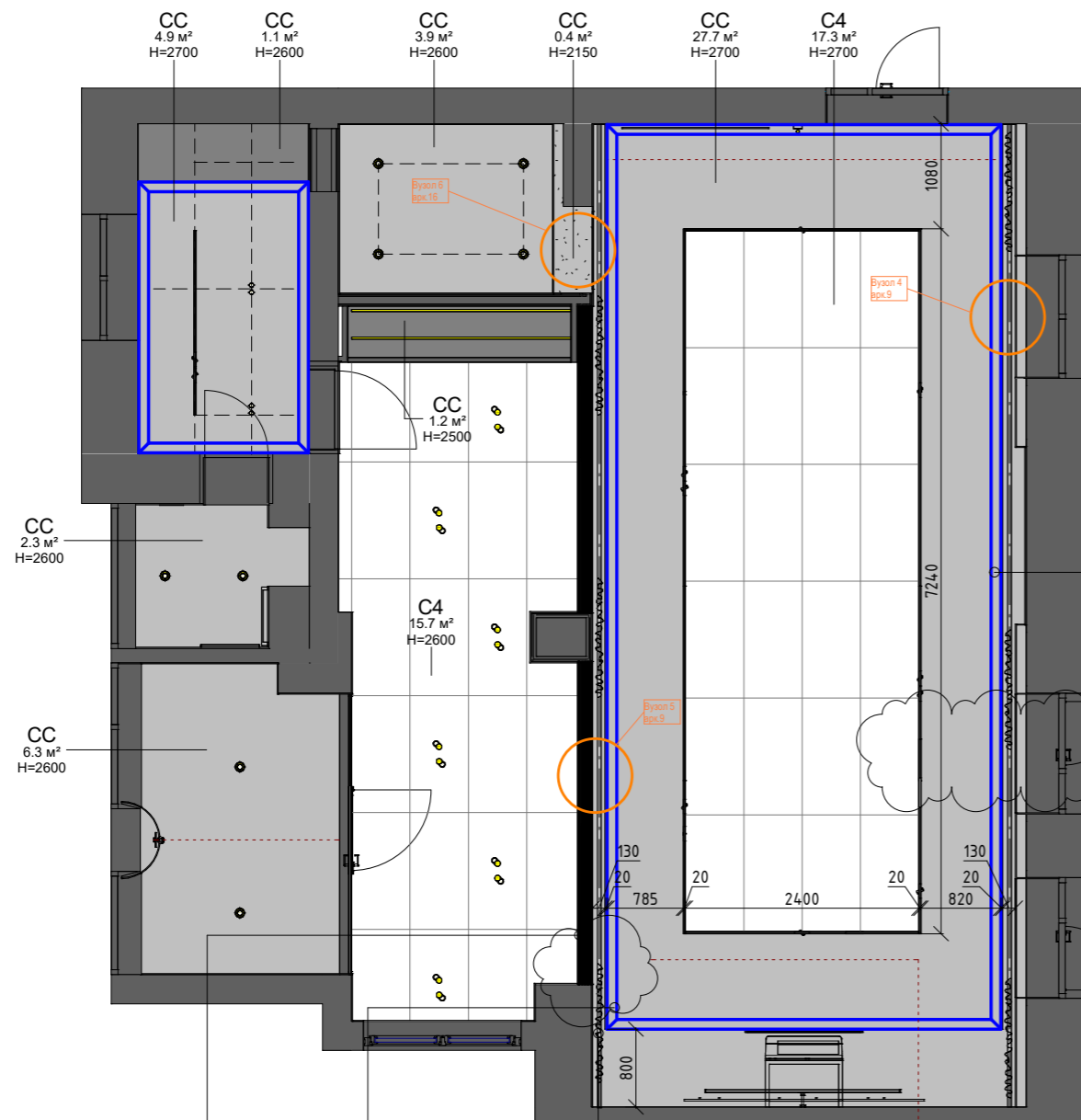
Примітки:

1. Прив'язки скорегувати після штукатурних робіт.
2. Забезпечити виводи під LED на стелі.
3. Дивись з арк. 6, 7.

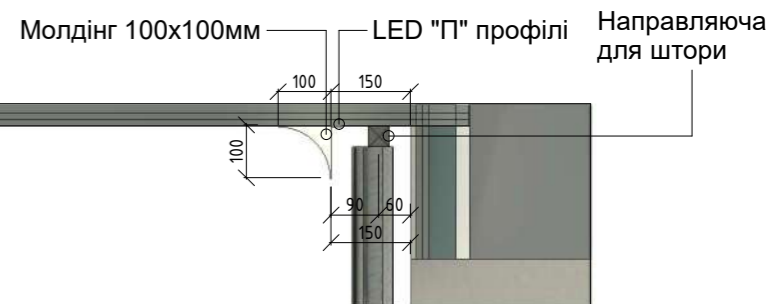
						091222-AI -		
Зм.	Кіл.	Арк.	№док.	Підп.	Дата			
					10.10			
						Стадія	Аркуш	Аркушів
						АР	8	
						Групи освітлення		
						MEYT		
						Формат А2А		

Погоджено					
Погоджено					
Взам. інв. №					
Підп. і дата					
Інв. № підл.					

фрагмент облаштування стелі



Вузол 4 (арк. 9)

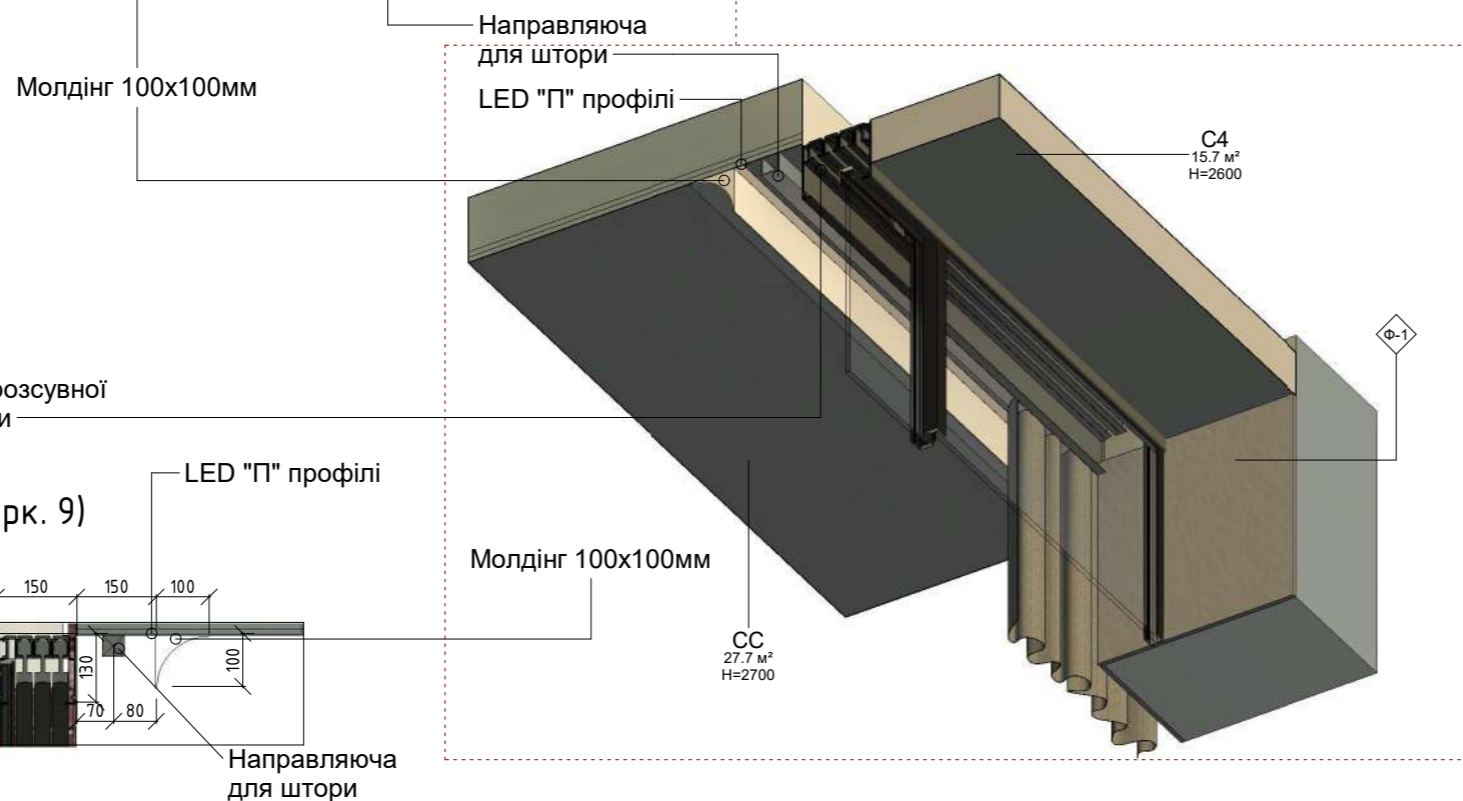


Специфікація підвісних стель

Марка	Тип	Площа
C4	Підвісна стеля АМФ 1200x600 мм RAL 9016	33.0 м²
CC	Підвісна стеля з гіпсокартону RAL 9016	47.8 м²
		80.7 м²

Примітки :

1. Розміри дані з урахуванням чистового опорядження.
2. Прив'язки скорегувати після штукатурних робіт та монтажу усіх ГК перегородок та конструкцій.
3. Світильники на підвісній стелі армстронг врізати по центру панелі
4. Див. разом з арк. 7.



091222-AI -

№	Ім'я	Дата
1	Мені е 1	1
Зм.	Кіл.	Арк.
	№док.	Підп.
		Дата
		10.10

План стелі

Стадія	Аркуш	Аркушів
АР	9	

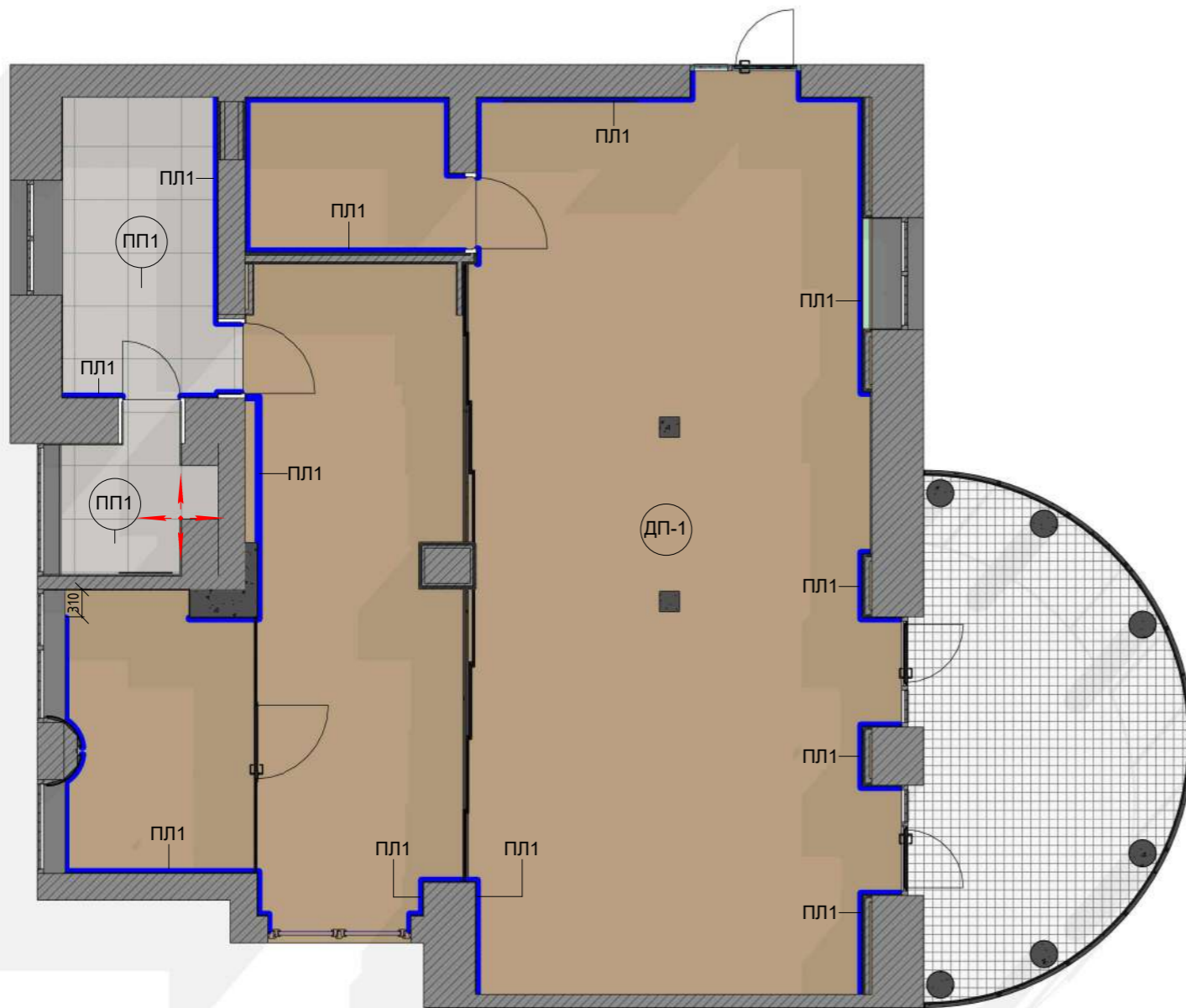
MEYT

Формат А2А

Погоджено

Погоджено


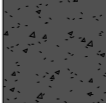

Взам. інв. №
 Підп. і дата
 Інв. № підл.



Специфікація матеріалів підлоги		
Марка	Тип покриття	Площа
ДП-1	Паркет с подложкой 50 мм	75.9 м ²
ПП1	Керамограніт Cersanit Gptu 603 Light Grey Matt Rect 59,8x59,8 см	8.9 м ²
		84.8 м ²

Погонаж плінтусу		
Маркування	Довжина, п.м	Примітки
ПЛ1	36.1	Плоский плінтус алюмінієвий для підлоги Sinteza P-40B, висота 40 мм. Чорний

Умовні позначення

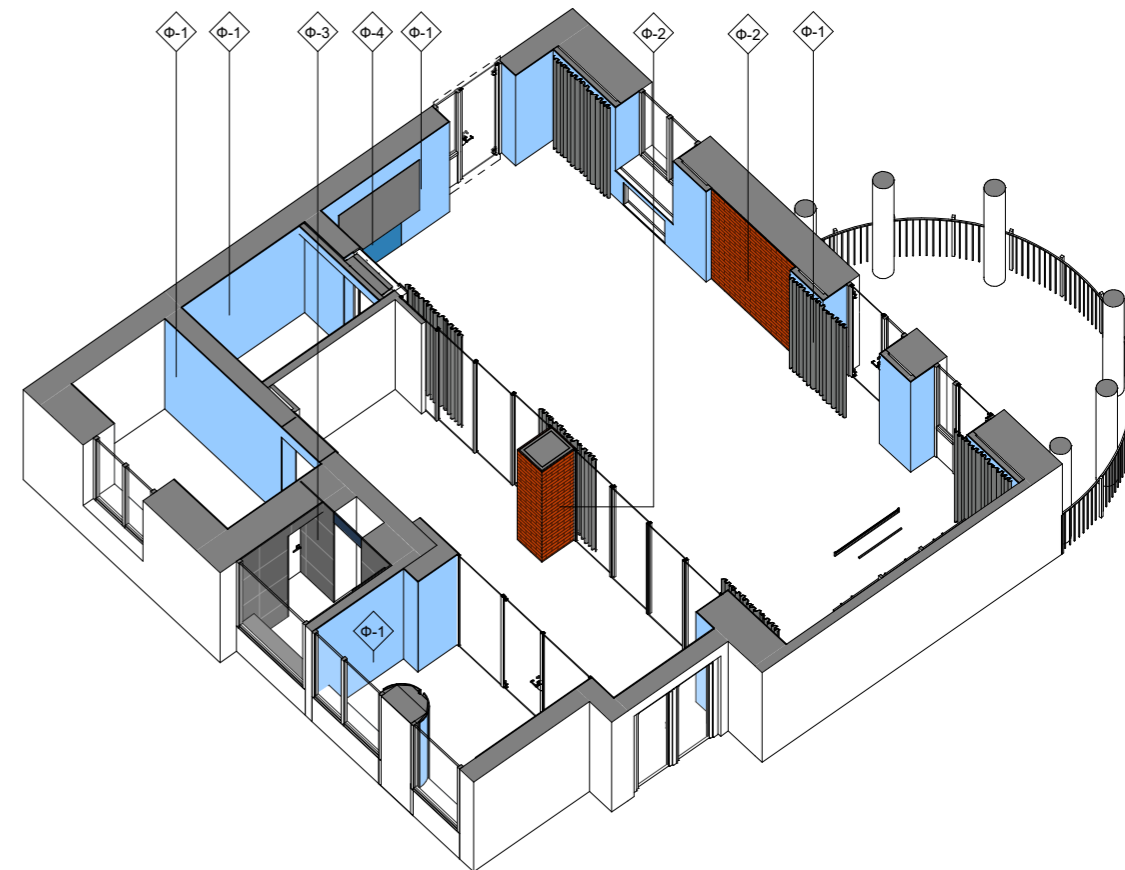
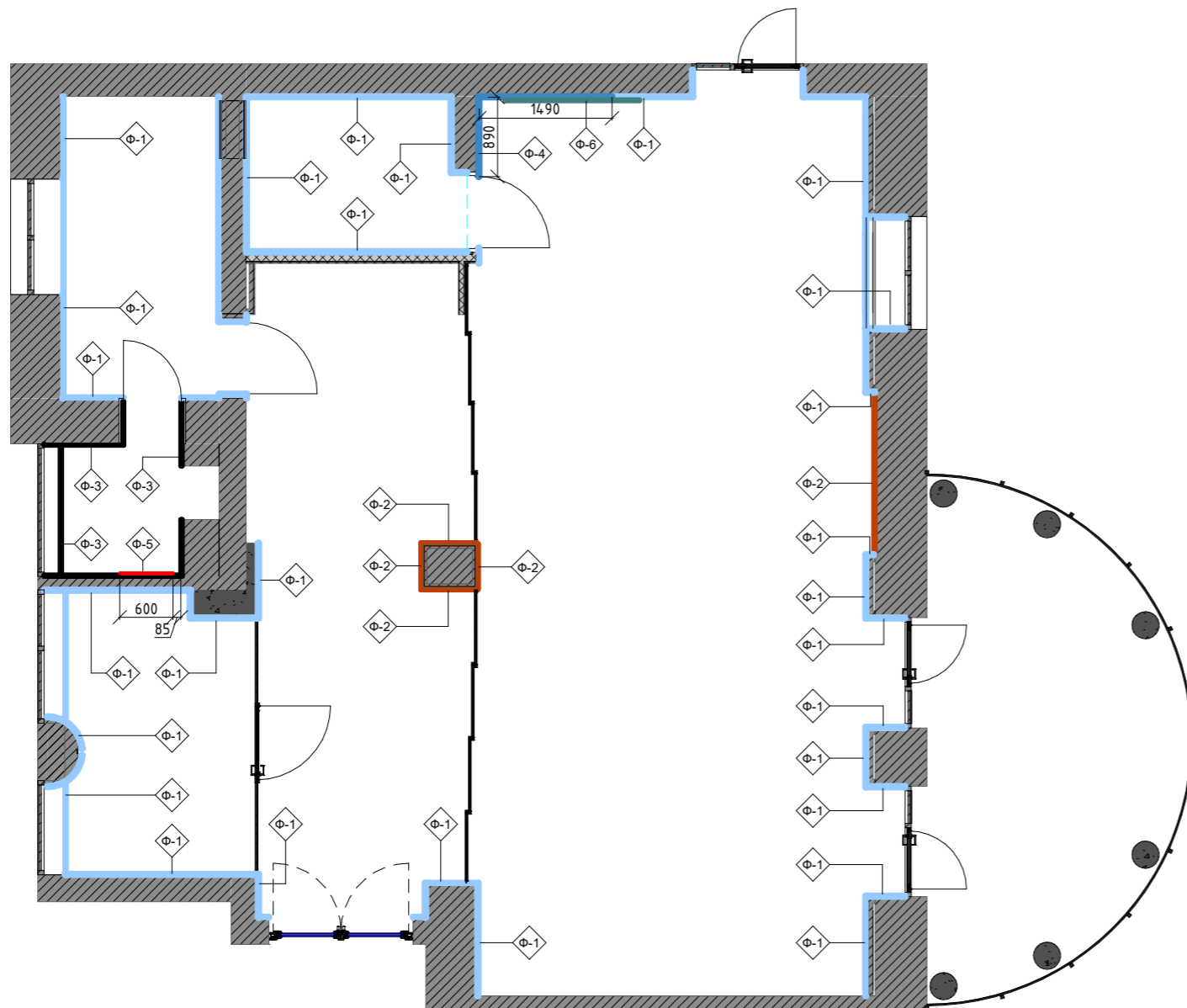
-  Існуючі стіни
-  Існуючі колони
-  Тип підлогового покриття

Примітки:

1. Стилки покриттів підлоги розміщувати по центру дверного полотна.
2. У вологих зонах виконати гідроізоляцію підлоги та стін на висоту 200 мм.
3. Кількість матеріалів вказана без урахування запасу.
4. Розташування плінтуса узгодити після затвердження планування з урахуванням розміщення меблів.
5. Підрізку плінтуса узгодити з підрядною організацією, після вибору та узгодження меблів.



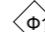
						091222-AI -			
Зм.	Кіл.	Арк.	№док.	Підп.	Дата				
					10.10				
						План-схема покриття підлог	Стадія АР	Аркуш 10	Аркушів
						MEYT			
						Формат А2А			

Погоджено					
Погоджено					
Інв. № підл.					
Підп. і дата					
Взам. інв. №					



Специфікація опорядження стін			
Маркировка типорозмера	Тип	Длина	Площадь
Ф-1	Фарбування стін у світло-сірий колір RAL 7047	50025	98 м ²
Ф-2	Цегла Клінкер	4180	11 м ²
Ф-3	Керамограніт Cersanit Gptu 603 Light Grey Matt Rect 59,8x59,8 см	6613	12 м ²
Ф-4	Фарбування стін у синій, RAL 5010	2390	2 м ²
Ф-5	Дзеркало	600	1 м ²
Ф-6	Маркерне скло	1510	2 м ²

Умовні позначення

-  Існуючі стіни
-  Існуючі колони
-  Марка опорядження стін

Примітки

1. Площа матеріалу вказана без урахування підрізки та без урахування слоїв пофарбування
2. Зразок затирки плитки узгодити під час ремонтних робіт.
3. Даний аркуш розглядати разом з розгортками 12, 13.

						091222-AI -		
Зм.	Кіл.	Арк.	№док.	Підп.	Дата			
					10.10			
						Стадія	Аркуш	Аркушів
						АР	11	
						План опорядження стін		
						MEYT		
						Формат А2А		

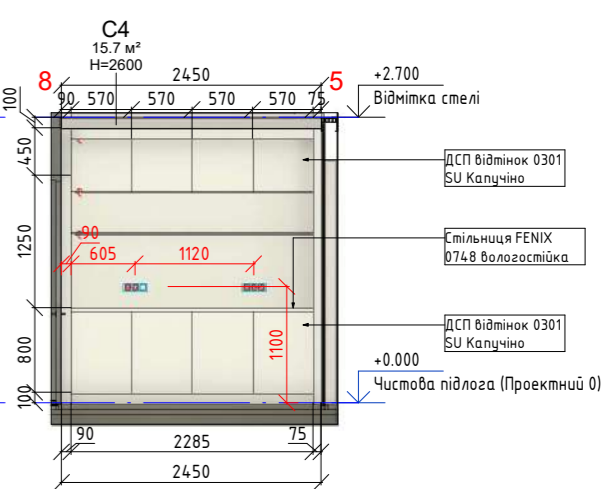
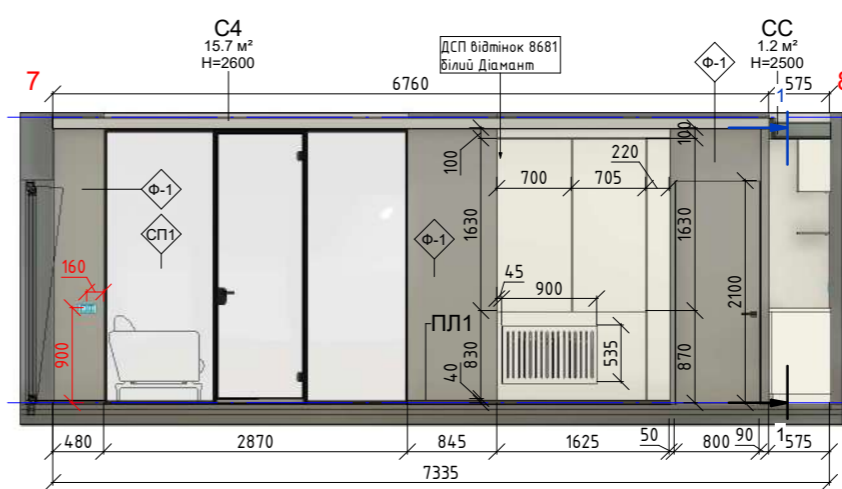
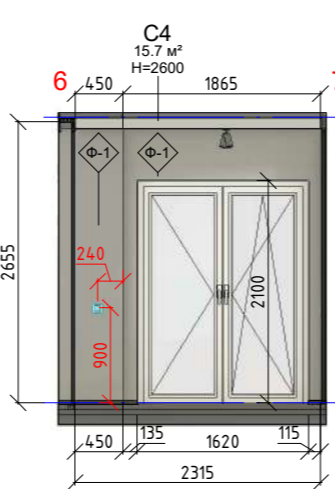
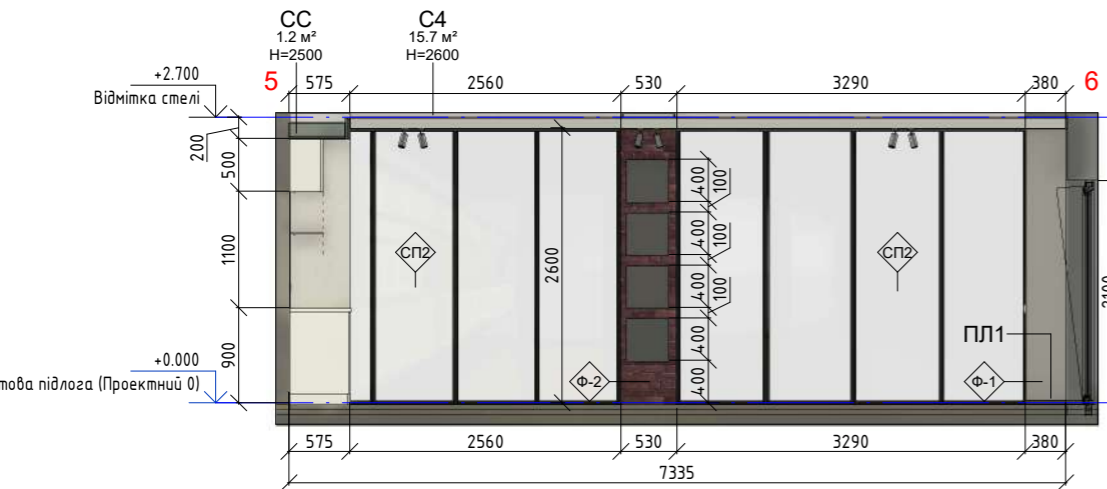
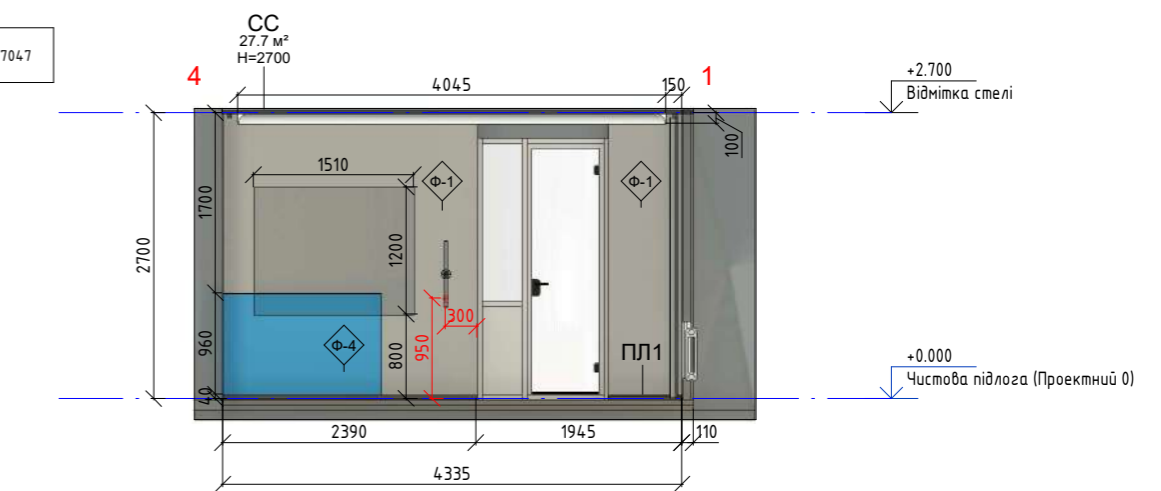
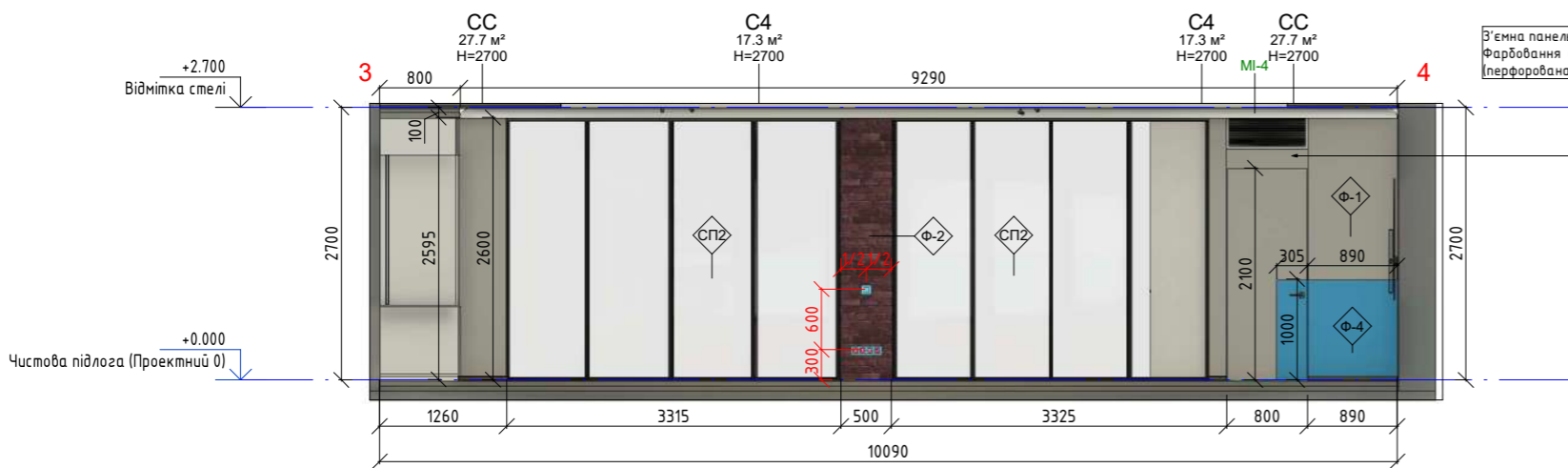
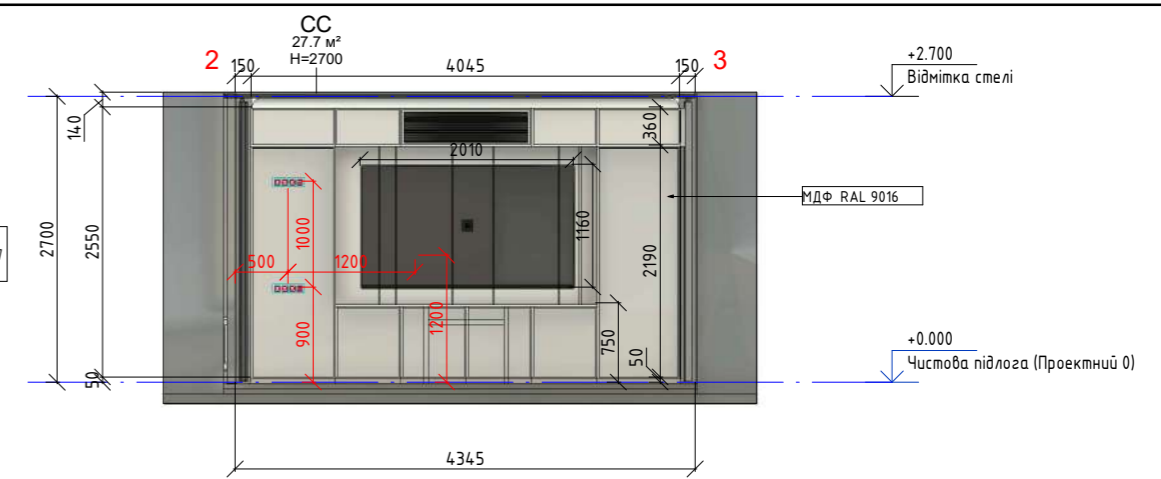
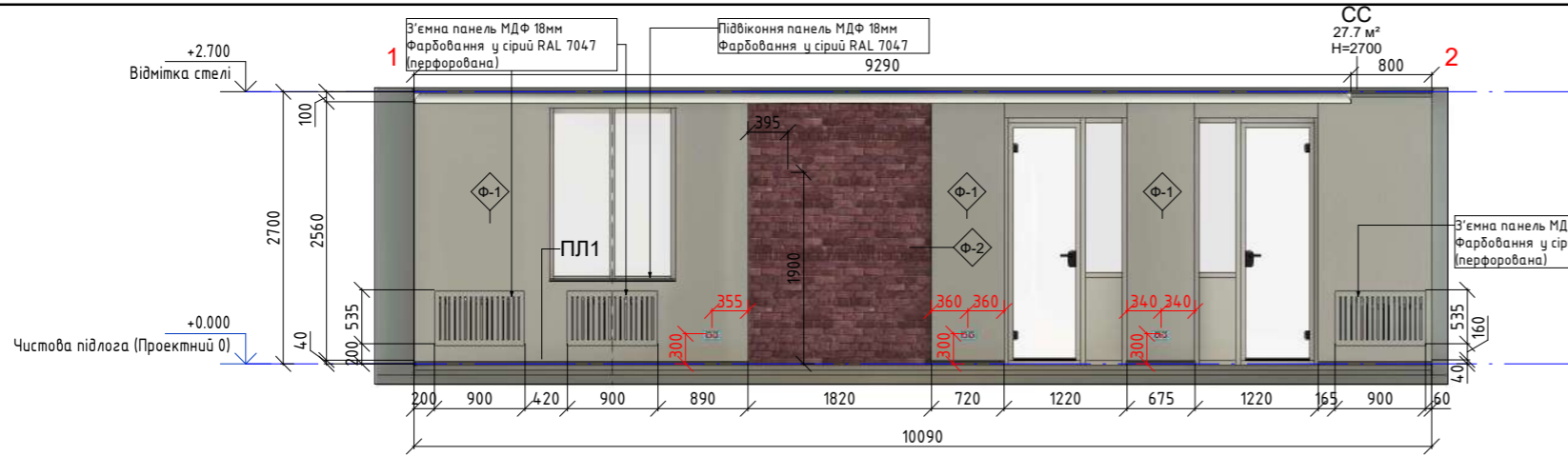
Погоджено

Погоджено

Взам. інв. №

Підп. і дата

Інв. № підл.

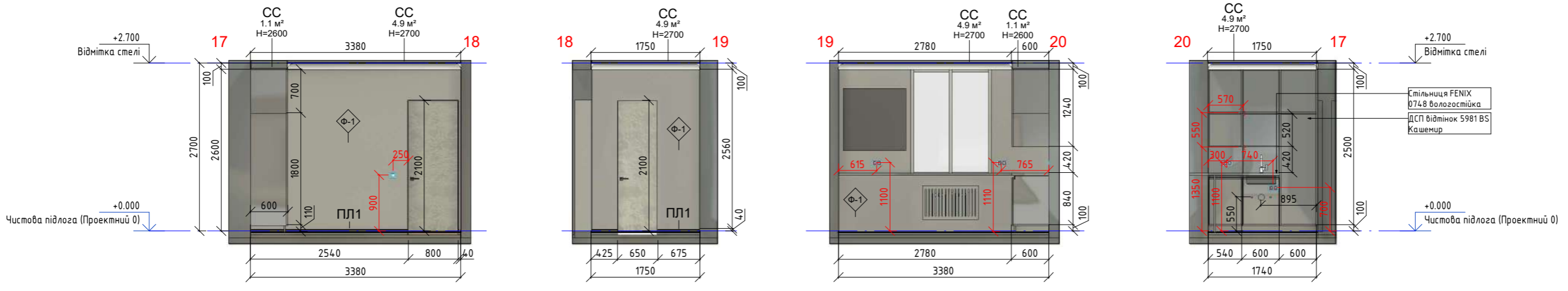
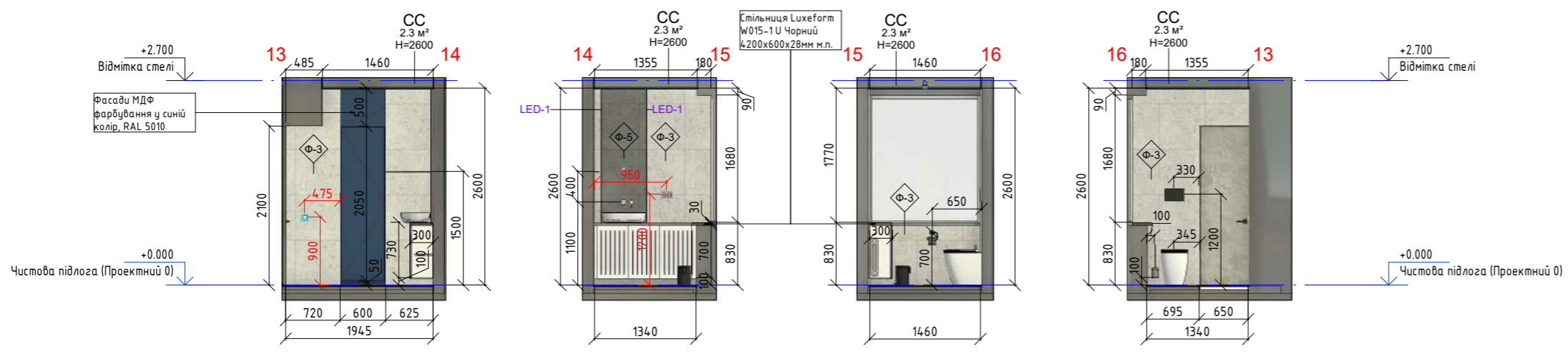
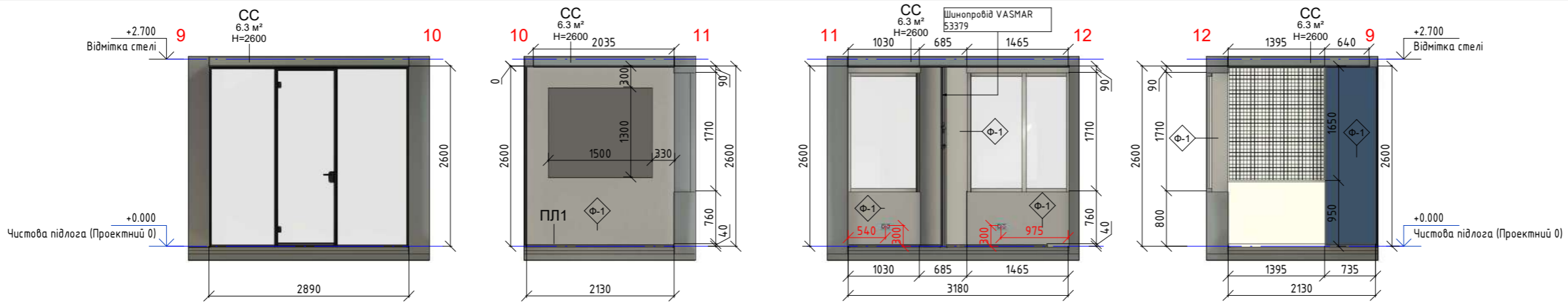


- Умовні позначення
- Існуючі стіни
 - Існуючі колони
 - Марка опорядження стін

Примітки
 1. Площа матеріалу вказана без урахування підрізки та без урахування слоїв пофарбування
 2. Зразок затирки плитки узгодити під час ремонтних робіт.
 3. Даний аркуш розглядати разом з арк. 11, 13.

						091222-AI -						
Зм.	Кіл.	Арк.	Недок.	Підп.	Дата	Розгортки						
					10.10							
						<table border="1" style="border-collapse: collapse;"> <tr> <td style="width: 33%;">Стадія</td> <td style="width: 33%;">Аркуш</td> <td style="width: 33%;">Аркушів</td> </tr> <tr> <td style="text-align: center;">АР</td> <td style="text-align: center;">12</td> <td></td> </tr> </table>	Стадія	Аркуш	Аркушів	АР	12	
Стадія	Аркуш	Аркушів										
АР	12											
						MEYT						
						Формат А2А						

Погоджено	
Погоджено	
Взам. інв. №	
Підп. і дата	
Інв. № підл.	












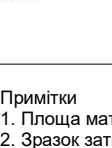
- Умовні позначення
- Існуючі стіни
 - Існуючі колони
 - Марка опорядження стін

- Примітки
1. Площа матеріалу вказана без урахування підрізки та без урахування слоїв пофарбування
 2. Зразок затирки плитки узгодити під час ремонтних робіт.
 3. Даний аркуш розглядати разом з арк. 11, 12, 14.

						091222-AI -		
Зм.	Кіл.	Арк.	Недок.	Підп.	Дата			
					10.10			
						Розгортки		
						Стадія	Аркуш	Аркушів
						АР	13	
						MEYT		
						Формат А2А		

Погоджено					
Погоджено					
Взам. інв. №					
Підп. і дата					
Інв. № підл.					

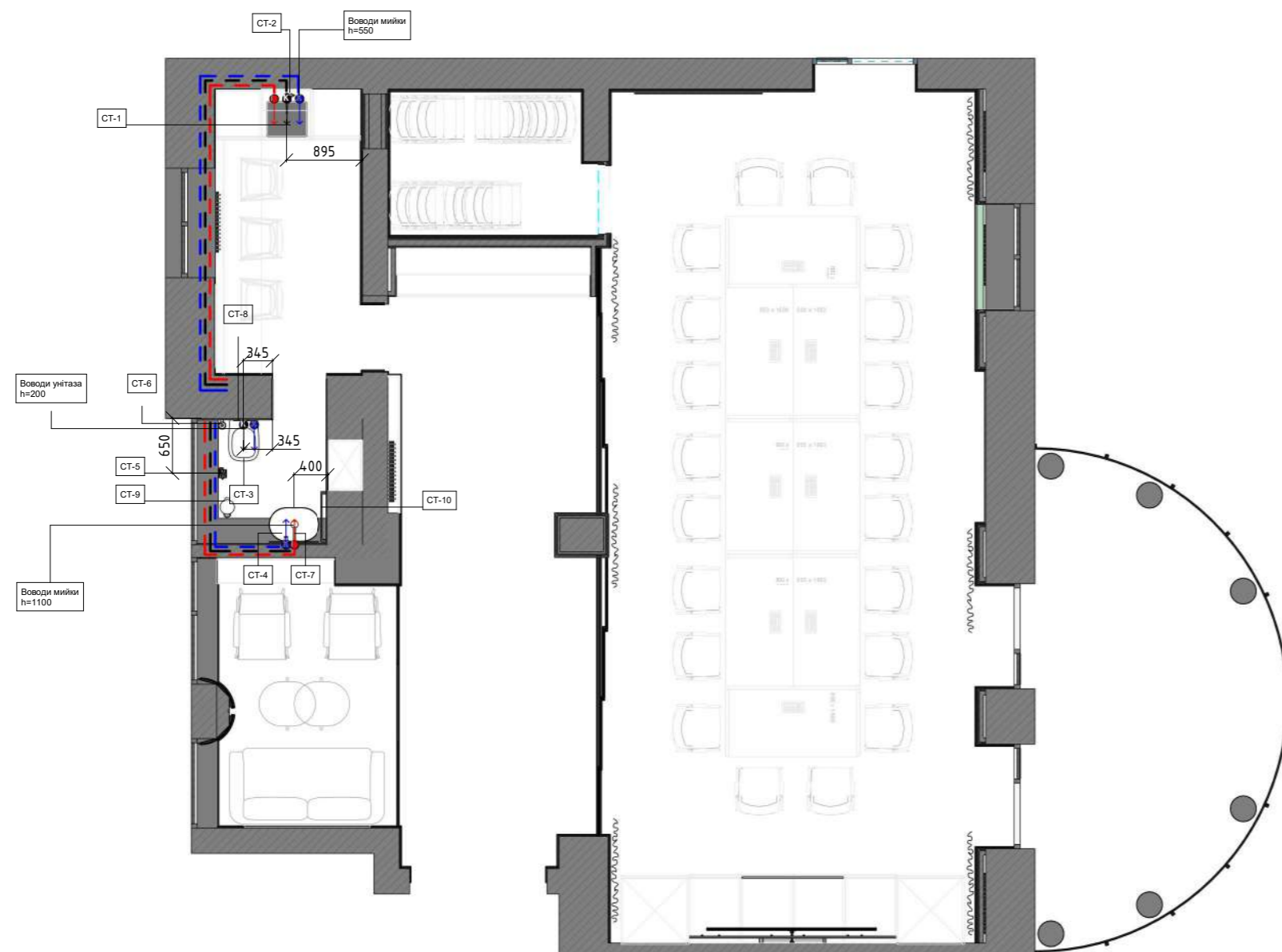
Специфікація сантехнічного обладнання

Зображення	Марка	Опис	Кількість
	СТ-1	Мийка UP! (Underprice) з кварцевого піска KAPPA BLACK 41x49x21	1
	СТ-2	Змішувач кухонний Globus Lux SBT1-203SB-BB з гнучким шлангом Чорний (SBT1-203SB-BB)	1
	СТ-3	Унітаз підвісний Q-tap Jay безобідковий з сіднями Slim Soft-close QT07335176W	1
	СТ-4	Раковина Qtap Leo с доним клапаном 590x400x170 мм White (QT11114028W)	1
	СТ-5	Тримач для туалетного паперу Nero (135012220), Bemeta	1
	СТ-6	Щітка для унітазу GENWEC Nimbus GW05 79 04 03 чорний матовий	1
	СТ-7	Змішувач прихованого монтажу для раковини Kludi Bozz 382453976	1
	СТ-8	Кнопка зливу SLIM White 659041 OLI	1
	СТ-9	Відро для сміття 5 л Dark (104315010), Bemeta	1
	СТ-10	Тримач для рушників Langberger Slim 2138001A-BP чорний матовий	1



Примітки

- Площа матеріалу вказана без урахування підрізки та без урахування слоїв пофарбування
- Зразок затирки плитки узгодити під час ремонтних робіт.
- Даний аркуш розглядати разом з арк. 13.

						091222-AI -		
Зм.	Кіл.	Арк.	№ док.	Підп.	Дата			
					10.10			
План сантехнічного обладнання та схеми прокладання труб водопостачання та каналізації						Стадія	Аркуш	Аркушів
						AP	14	
						MEYT		
						Формат А2А		



Умовні позначення:

-  існуючі стіни
-  номер приміщення
-  висотна позначка
-  висота розташування
Вивід - назва
-  Вивід гарячої води
Каналізація
Вивід холодної води
-  марка сантехобладнання
- траси:
 -  Холодна вода
 -  Гаряча вода
 -  Каналізація

Погоджено					
Взам. інв. №					
Підп. і дата					
Інв. № підл.					

Монтаж нових кондиціонерів (2 шт)



Характеристики Кондиціонер Skyworth SMVH12B-2A2A3NJ(I)/I(O) INV WiFi R32

Площа приміщення, м² 36

Тип компресора Інверторний

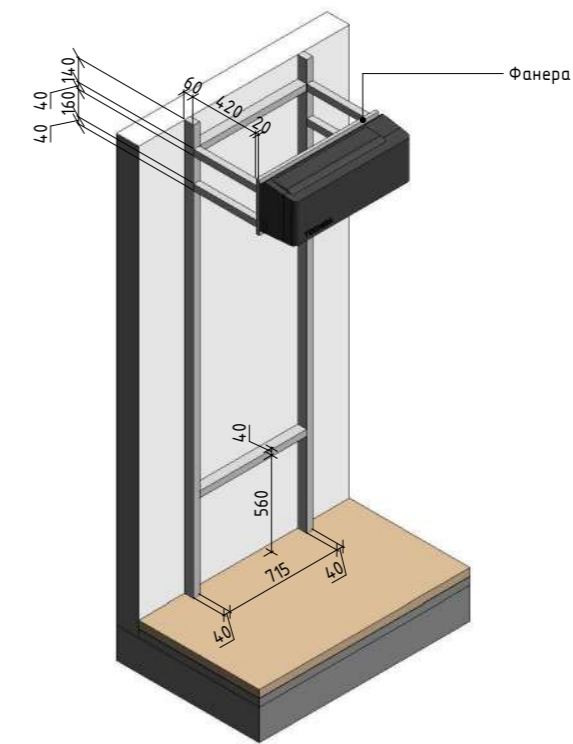
Робота за мінусової температури, °C -25

Рівень шуму, зовнішній блок 52 дБ

Габарити внутрішнього блоку (ВхШхГ)
27.9 x 79.2 x 19.5 см



Схема монтажу кондиціонера



Умовні позначення:

існуючі стіни

номер приміщення

висотна позначка

траси:

Фріон

Конденсат

						091222-AI -		
Зм.	Кіл.	Арк.	№ док.	Підп.	Дата			
					10.10			
						Стадія	Аркуш	Аркушів
						AP	14.2	
						Підключення кондиціонерів		
						MEYT		
						Формат А2А		

Погоджено					
Погоджено					
Інв. № підл.	Підп. і дата	Взам. інв. №			



Специфікація меблів під замовлення		
Маркировка типорозмера	Описание	Число
MI-1	Шафа вбудована	1
MI-2	МДФ панелі з перфорацією фарбовані	3
MI-3	Підвіконня МДФ фарбоване	1
MI-4	МДФ панель з перфорацією фарбована	1
MI-5	Кавапоїнт	1
MI-6	Меблева конструкція з зашивкою радіатора та викидним столиком	1
MI-7	Кухня вбудована	1
MI-8	Стільниця/підвіконня з зашивкою радіатора	1
MI-9	Шафа вбудована	1
MI-10	Консольна тумба під мийку з підвіконням та зашивкою радіатора	1
MI-11	Кашпо вбудоване	1

Специфікація меблів			
Зображення	Маркування	Опис	Кількість
	M1	Mishell soft	3
	M2	Стілець ЕКЕ ЕК/ТW/L 53*53*79*47 синього кольору	39
	M3	Крісло NOME NM/1/L 75 x 87 x 79 x 42 бежевий і чорні ніжки	2
	M4	Suita Sofa 2-Seater - Without Headrest	1
	M5	Кавовий стіл PLANE Plane L520x442x460мм Plane M560x476x420мм синій і чорний	2
	M6	Стіл фліпборд Timetable Smart. 612 1600*800 чорний	8

Специфікація штор		
Марка	Комментарии	Число
Ш-1	Штори тканина двостороння мікрорелюр сірий в2700ш3000мм	6

умовні позначення

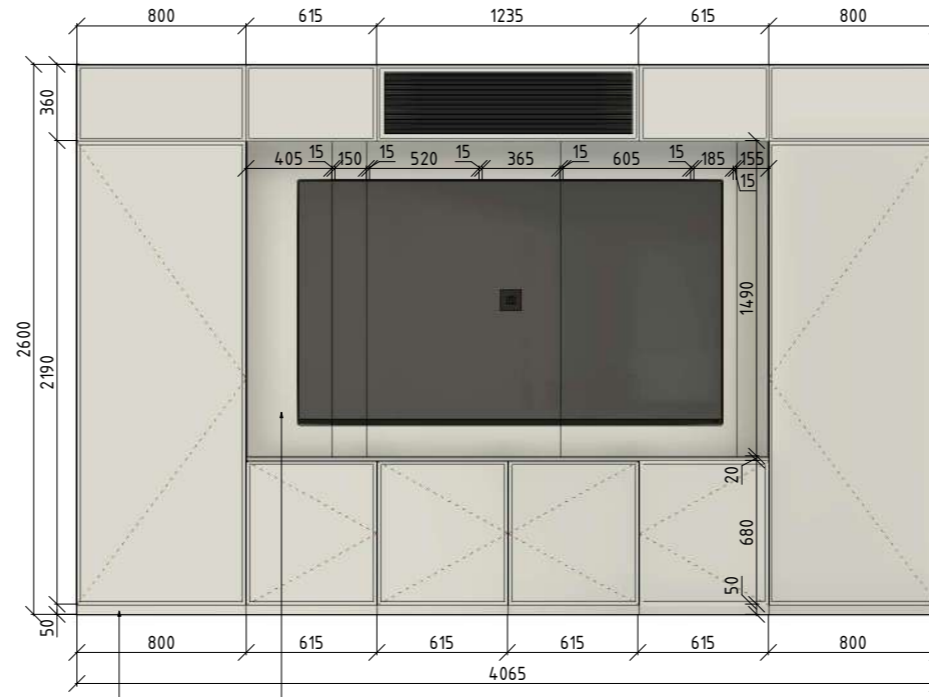
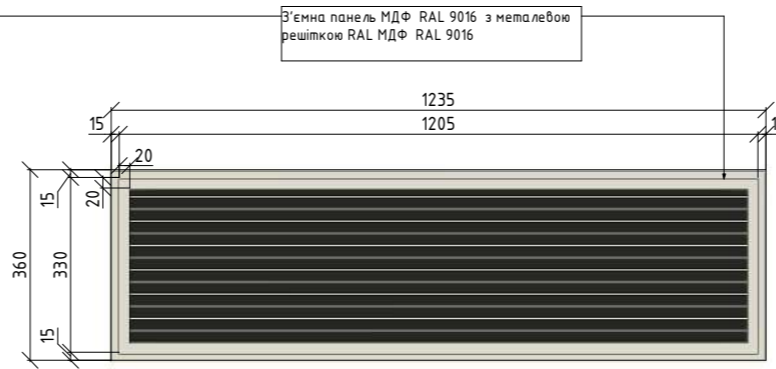
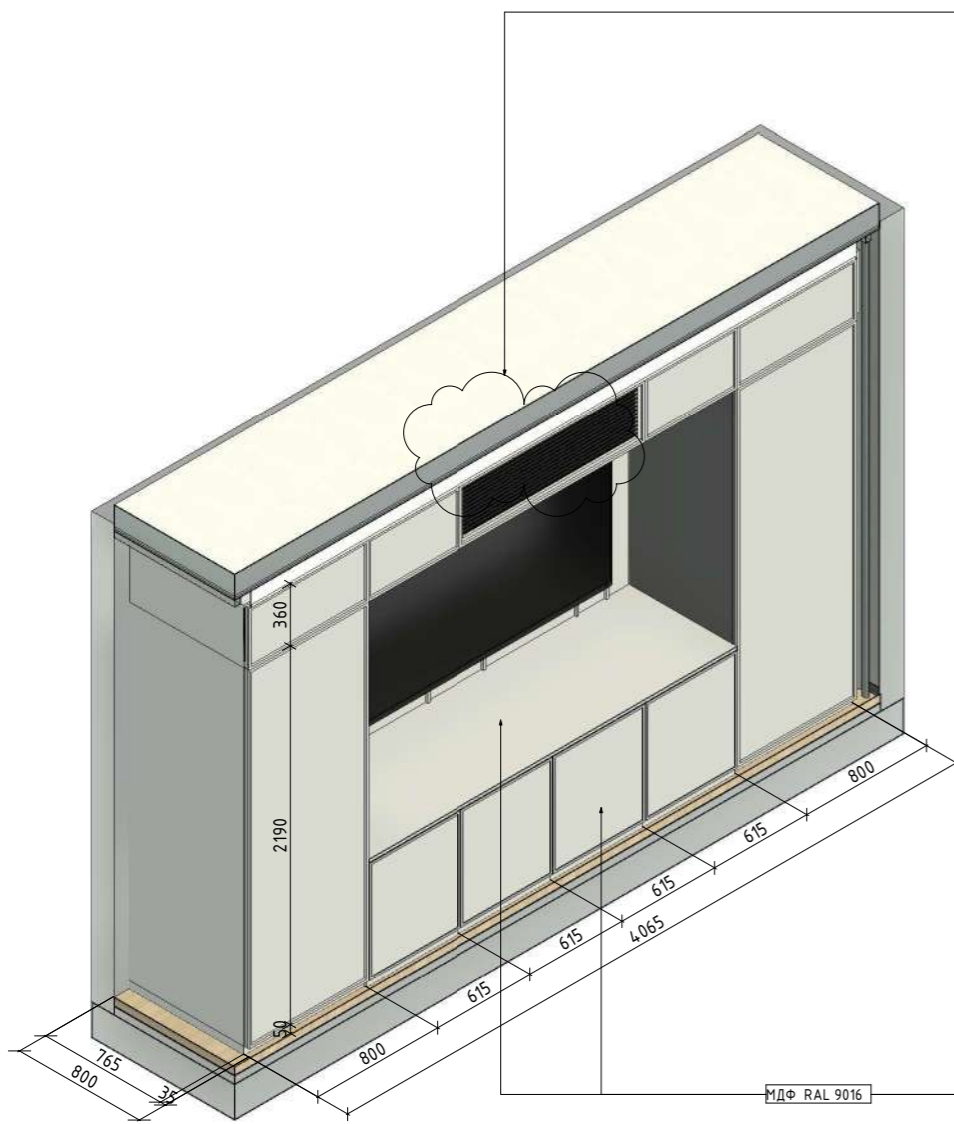
- M1 марка покупних меблів
- MI-1 марка меблів індивідуального виробництва
- Ш-1 марка штор

Примітки
 1. Площа матеріалу вказана без урахування підрізки та без урахування слоїв пофарбування
 2. Зразок затирки плитки узгодити під час ремонтних робіт.
 3. Даний аркуш розглядати разом з розгортками 16, 17, 18.

						091222-AI -		
Зм.	Кіл.	Арк.	№док.	Підп.	Дата			
					10.10			
План маркування меблів						Стадія	Аркуш	Аркушів
						AP	15	
						MEYT		
						Формат А2А		

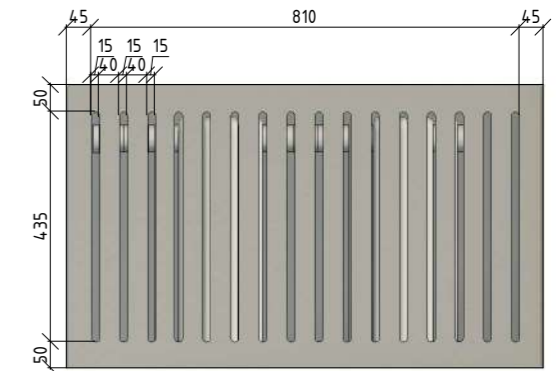
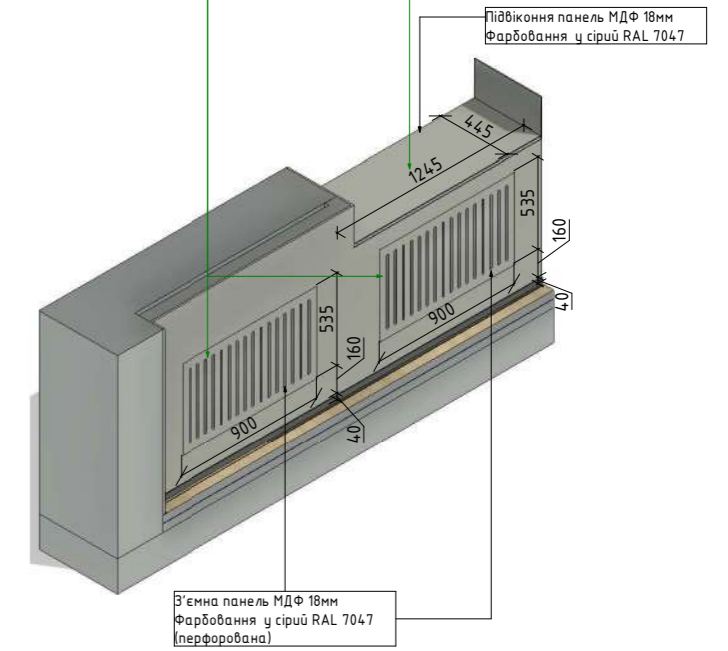
Погоджено					
Погоджено					
Взам. №					
Підп. і дата					
Інв. № підл.					

MI-1

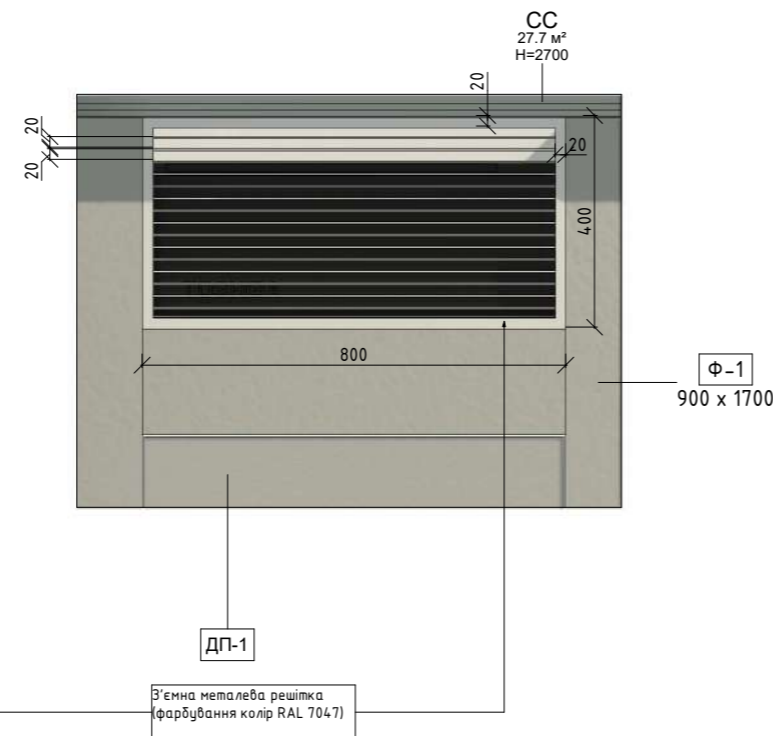
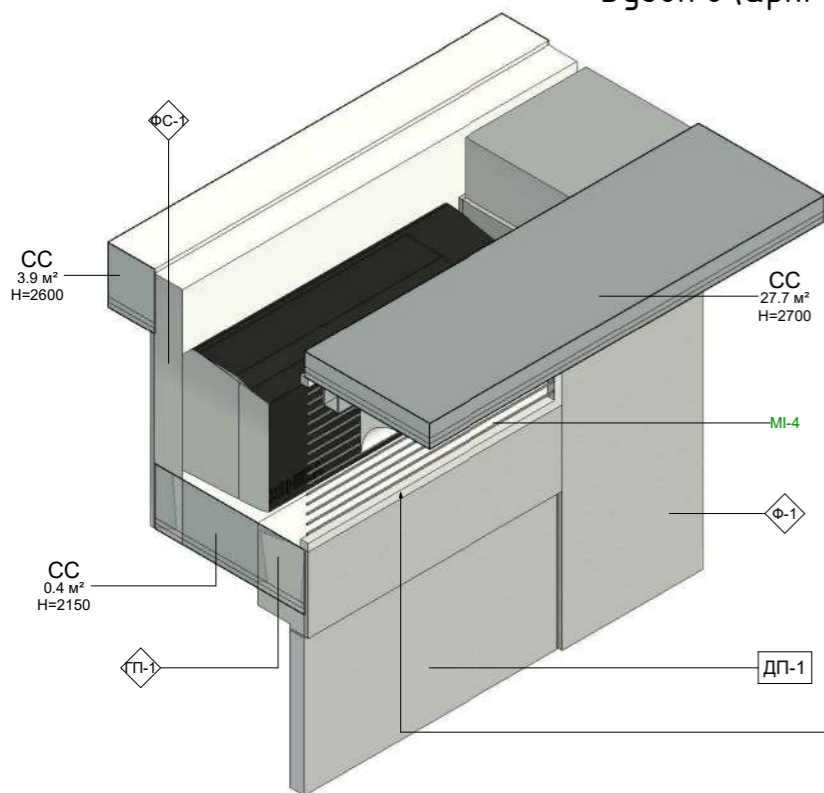


MI-2

MI-3



Вузол 6 (арк. 9) MI-4



Специфікація меблів під замовлення

Маркировка типорозмера	Описание	Число
MI-1	Шафа вбудована	1
MI-2	МДФ панелі з перфорацією фарбовані	3
MI-3	Підвіконня МДФ фарбоване	1
MI-4	МДФ панель з перфорацією фарбована	1
MI-5	Кавапоїнт	1
MI-6	Меблева конструкція з зашивкою радіатора та вивідним столиком	1
MI-7	Кухня вбудована	1
MI-8	Стільниця/підвіконня з зашивкою радіатора	1
MI-9	Шафа вбудована	1
MI-10	Консольна тумба під мийку з підвіконням та зашивкою радіатора	1
MI-11	Кашпо вбудоване	1

умовні позначення

- MI марка покупних меблів
- MI-1 марка меблів індивідуального виробництва
- Ш марка штор

Примітки

- Додатково габарити вказано на розгортках: арк. 12, 13.
- Перед запуском меблів в виробництво погодити всі зразки матеріалів.
- Розташування позиції див. аркуш 15.

№	Ім'я	Дата			
1	не	1			
Зм.	Кіл.	Арк.	Недок.	Підп.	Дата
					10.10

091222-AI -

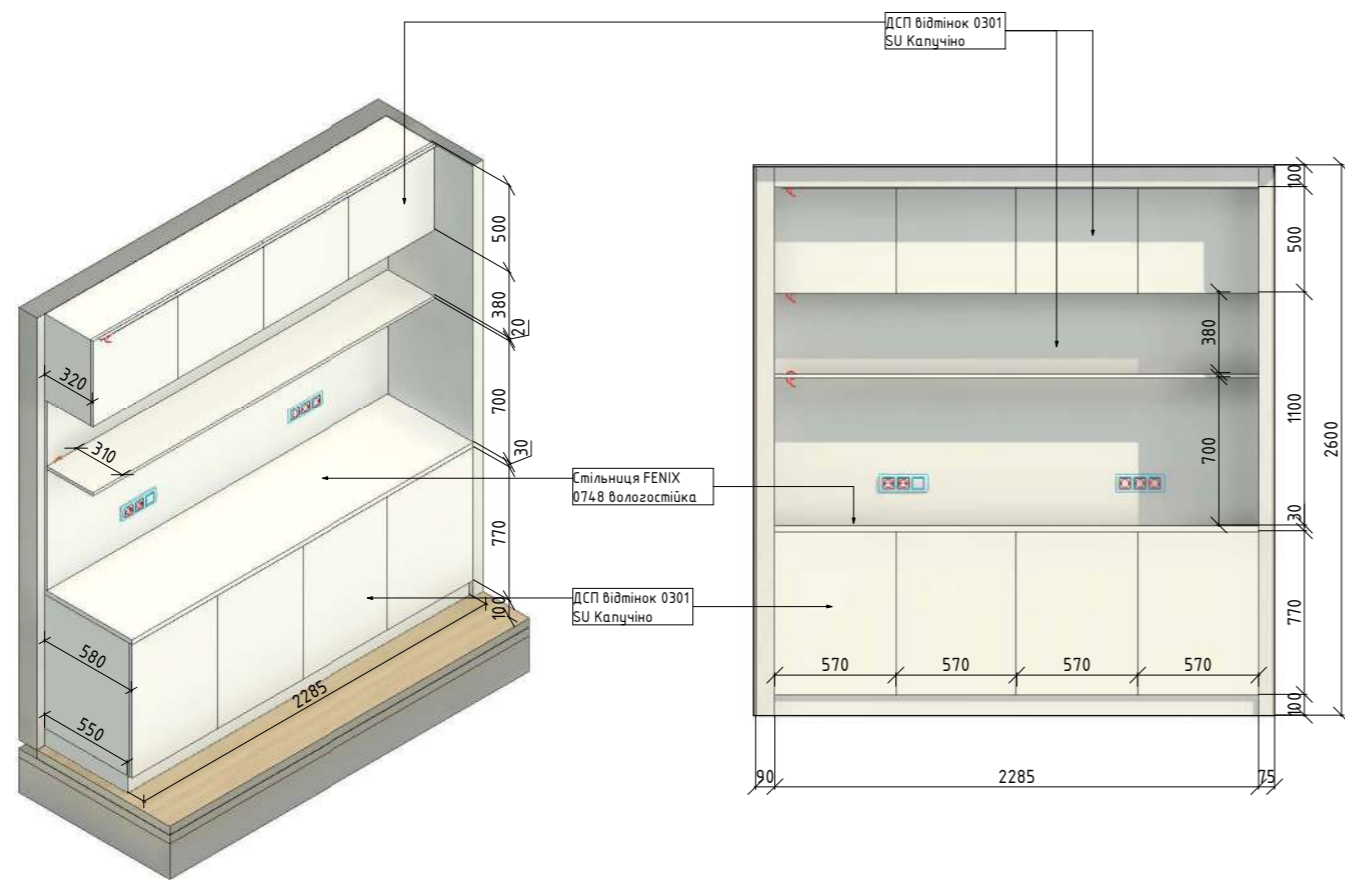
Стадія	Аркуш	Аркушів
АР	16	

Ескізи меблів індивідуального виробництва

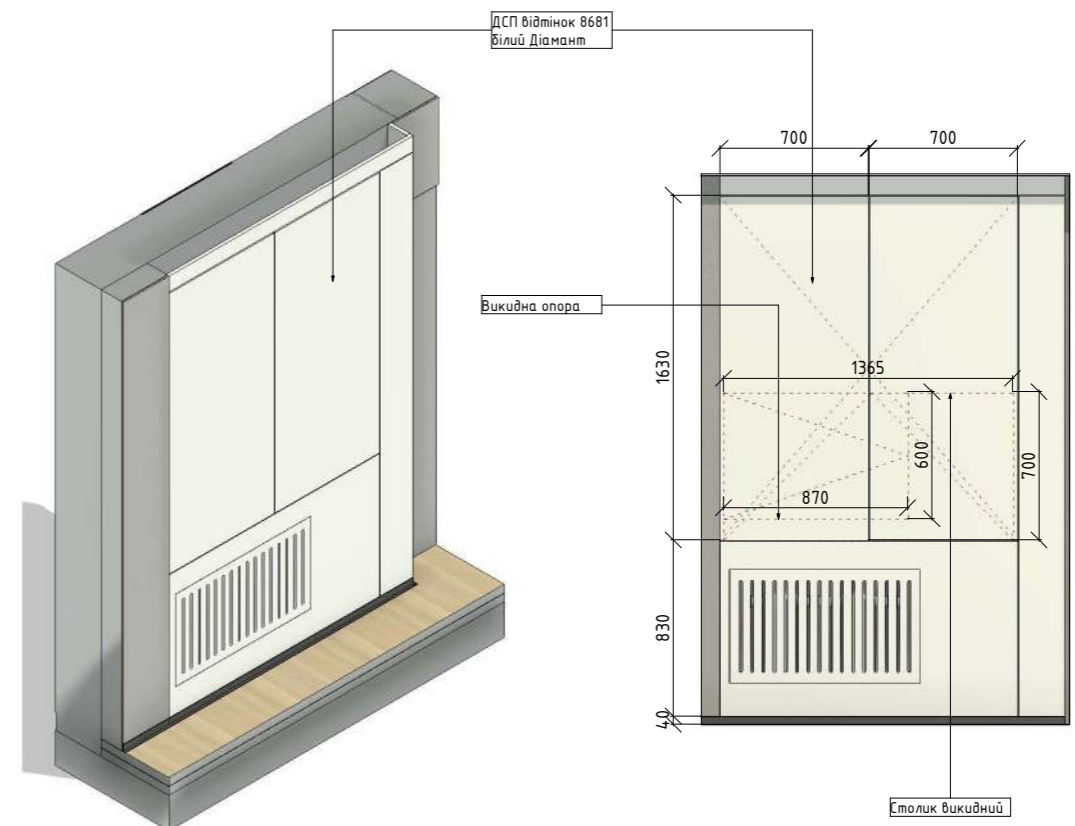
MEYT

Формат А2А

MI-5

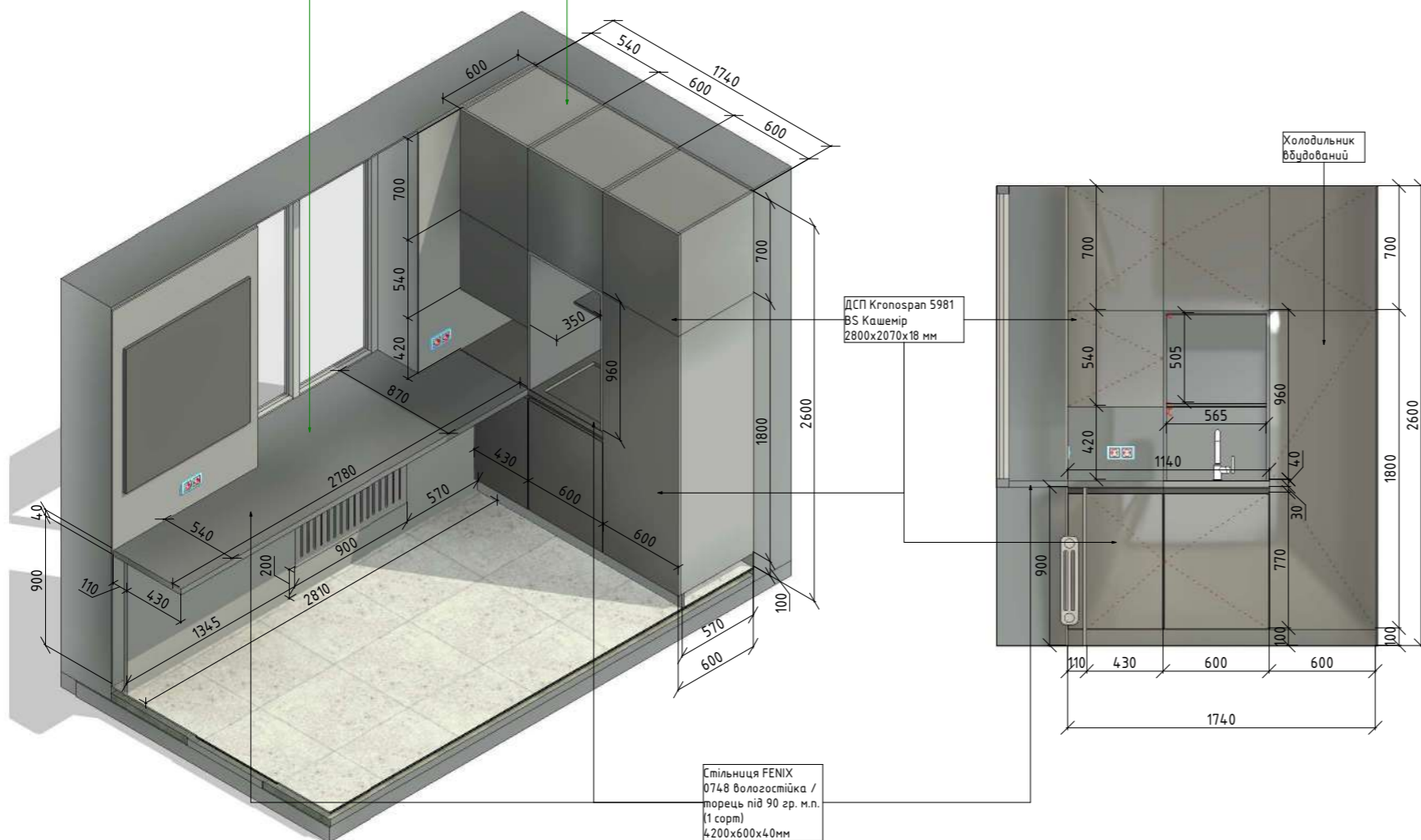


MI-6



MI-8

MI-7



Специфікація меблів під замовлення

Маркировка типорозмера	Описание	Число
MI-1	Шафа вбудована	1
MI-2	МДФ панелі з перфорацією фарбовані	3
MI-3	Підвіконня МДФ фарбоване	1
MI-4	МДФ панель з перфорацією фарбована	1
MI-5	Кавапоїнт	1
MI-6	Меблева конструкція з зашивкою радіатора та викидним столиком	1
MI-7	Кухня вбудована	1
MI-8	Стільниця/підвіконня з зашивкою радіатора	1
MI-9	Шафа вбудована	1
MI-10	Консольна тумба під мийку з підвіконням та зашивкою радіатора	1
MI-11	Кашпо вбудоване	1

умовні позначення

- MI марка покупних меблів
- MI-1 марка меблів індивідуального виробництва
- Ш марка штор

Примітки

- Додатково габарити вказано на розгортках: арк. 12, 13.
- Перед запуском меблів в виробництво погодити всі зразки матеріалів.
- Розташування позицій див. аркуш 15.

091222-AI -

Зм.	Кіл.	Арк.	Недок.	Підп.	Дата
					10.10

Стадія	Аркуш	Аркушів
АР	17	

Ескизи меблів індивідуального виробництва

MEYT
Формат А2А

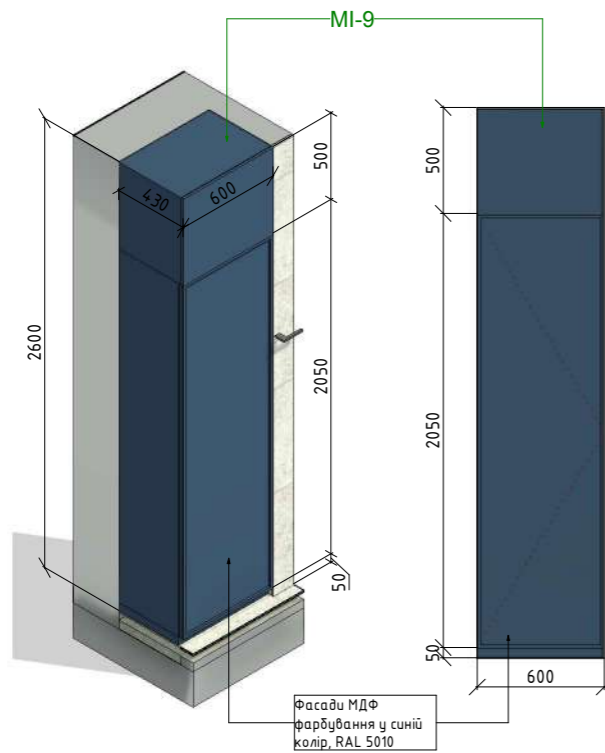
Погоджено

Погоджено

Взам. інв. №

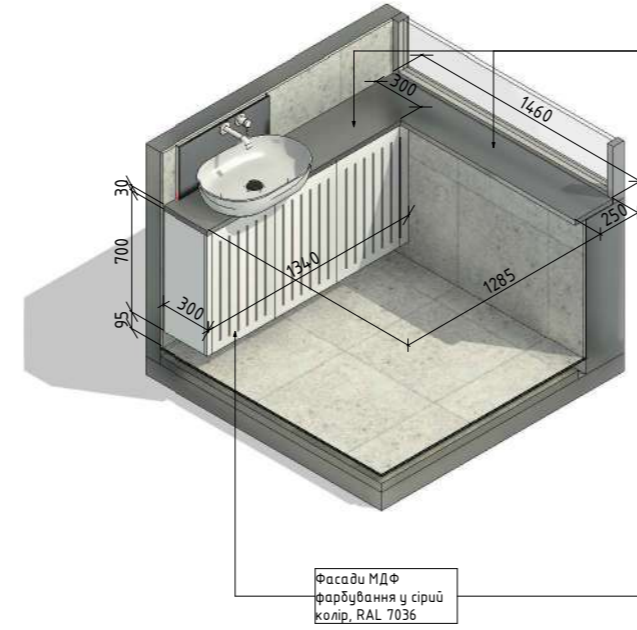
Підп. і дата

Інв. № підл.



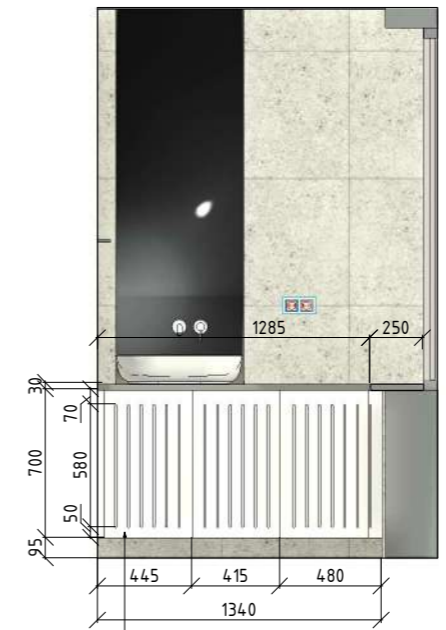
Фасади МДФ фарбування у синій колір, RAL 5010

MI-10

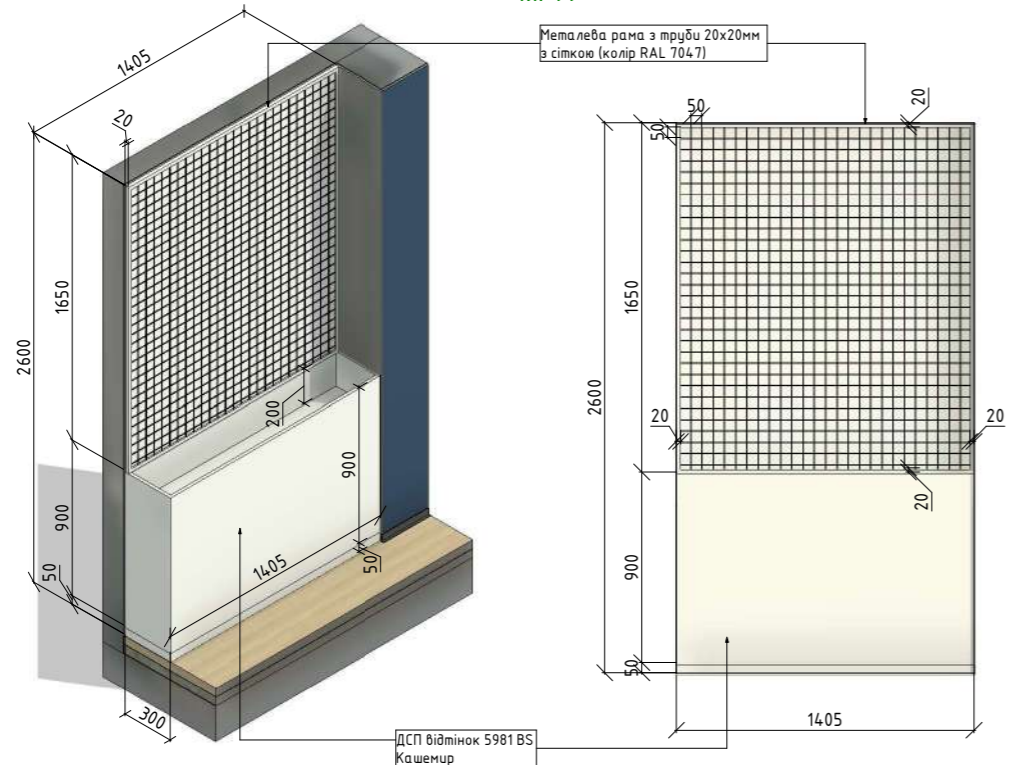


Стільниця Luxeform W015-1 U Чорний 4200x600x28мм м.п.

Фасади МДФ фарбування у сірий колір, RAL 7036



MI-11



Металева рама з труби 20x20мм з сіткою (колір RAL 7047)

ДСП відтінок 5981 BS Кашемир

Специфікація меблів під замовлення		
Маркировка типорозмера	Описание	Число
MI-1	Шафа вбудована	1
MI-2	МДФ панелі з перфорацією фарбовані	3
MI-3	Підвіконня МДФ фарбоване	1
MI-4	МДФ панель з перфорацією фарбована	1
MI-5	Кавапоїнт	1
MI-6	Меблева конструкція з зашивкою радіатора та викидним столиком	1
MI-7	Кухня вбудована	1
MI-8	Стільниця/підвіконня з зашивкою радіатора	1
MI-9	Шафа вбудована	1
MI-10	Консольна тумба під мийку з підвіконням та зашивкою радіатора	1
MI-11	Кашпо вбудоване	1

умовні позначення

- MI марка покупних меблів
- марка меблів індивідуального виробництва
- Ш-1 марка штор

- Примітки
1. Розглядати разом з арк. 12, 13.
 2. Перед запуском меблів в виробництво погодити всі зразки матеріалів.
 3. Розташування позицій див. аркуш 15.

Погоджено	
Погоджено	
Взам. інв. №	
Підп. і дата	
Інв. № підл.	

						091222-AI -		
Зм.	Кіл.	Арк.	№док.	Підп.	Дата			
					10.10			
						Стадія	Аркуш	Аркушів
						АР	18	
						Ескізи меблів індивідуального виробництва		
						MEYT		
						Формат А2А		