



МІФИ ТА ФАКТИ ПРО МОРФІН

науково-популярне видання



На замовлення ВБФ «Соборність»

Київ

2019

Доступ до адекватного знеболення в різних місцях перебування пацієнтів - лікарнях, вдома, інтернатах для дітей, пансіонатах для людей похилого віку чи ще деінде - право кожного дорослого або дитини.

Для лікування хронічного болю пацієнтів в Україні є все необхідне:

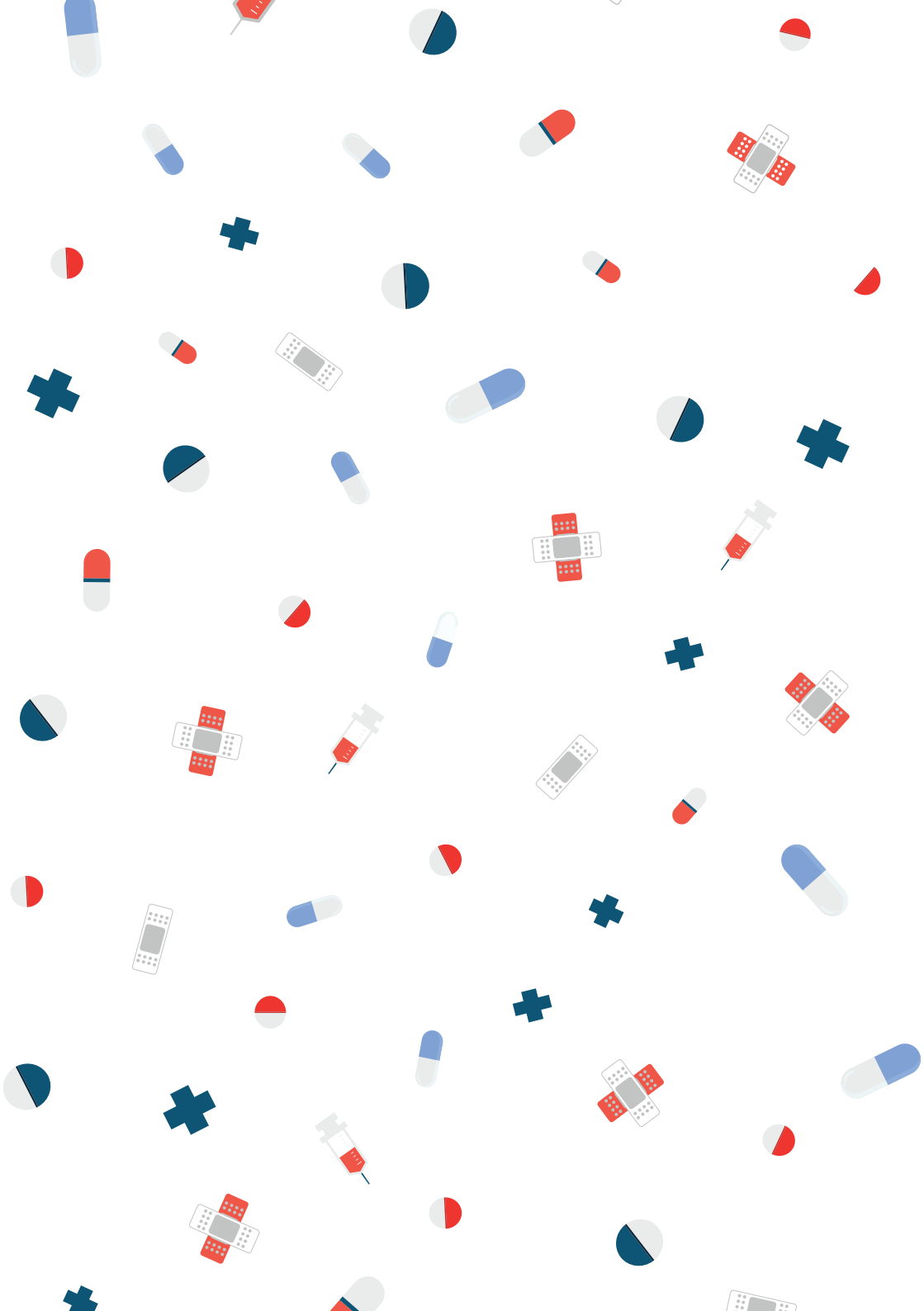
- законодавство, яке гарантує знеболення та визначає механізм його призначення;
- ліки, які зручно застосовувати самостійно у тому числі у таблетках чи краплях;
- знання та вміння лікарів ефективно лікувати хронічний біль, як необхідний та обов'язковий рівень кваліфікації лікарів різних спеціальностей.

Пам'ятайте!

Ніхто не має потерпати від хронічного болю при важких хворобах. Коли виникає біль - необхідно звернутися до лікуючого лікаря, описати тривалість, характер, місце виникнення болю, самостійно оцінити інтенсивність болю за 10 бальною шкалою - це дасть змогу лікареві кваліфіковано та вчасно призначити необхідне знеболення.



Для медичних працівників та пацієнтів



1

Морфін може призначатися виключно хворим на онкологічні захворювання

ФАКТИ

У кожному випадку виявлення хронічного болю, лікуючий лікар визначає його причини, тип, характер та інтенсивність. Для оцінки болю лікар має запропонувати пацієнтові визначити його рівень за візуально-аналоговою шкалою від 0 (немає болю) до 10 балів (біль нестерпний). Морфін є одним із лікарських засобів, який призначається пацієнтам з хронічним болем інтенсивністю від 7 до 10 балів або за умови, що інші попередньо призначені анальгетики не допомагають.

До переліку хвороб і станів, при яких може виникати хронічний больовий синдром у дорослих та стійкий біль при соматичних захворюваннях у дітей входять: новоутворення, ВІЛ/СНІД, постінсультний стан, ревматоїдний артрит, діабетичні поліневропатії, невралгії (тригемінальна, міжреберна), наслідки черепно-мозкових та спинномозкових травм, фантомно-больовий синдром, м'язові судоми, тромбофлебіти, гепатити/цирози, та багато інших набутих і спадкових захворювань нервової системи, хребта, кісток і суглобів, внутрішніх органів, м'язів та шкіри.

<http://zakon.rada.gov.ua/rada/show/v0311282-12>



ТОМУ ТВЕРДЖЕННЯ, ЩО МОРФІН ЗАСТОСОВУЄТЬСЯ ДЛЯ ЛІКУВАННЯ СИЛЬНОГО БОЛЮ ВИКЛЮЧНО ХВОРИМ НА ОНКОЛОГІЧНІ ЗАХВОРЮВАННЯ, Є МІФОМ.



Морфін можна застосовувати тільки в умовах стаціонарного лікування

2

ФАКТИ

Якщо стан пацієнта не вимагає негайної госпіталізації, пацієнт може лікуватися в домашніх умовах. При цьому перелік лікарських засобів, дозування та розклад, за якими ці засоби застосовуються, однакові незалежно де їх використовують – за місцем перебування пацієнта або в умовах стаціонарного лікування. Морфін, як знеболюючий засіб, що чотири години застосовується як в палаті лікарні, так і у пацієнта вдома.

<http://zakon1.rada.gov.ua/laws/show/333-2013-%D0%BF>



ТОМУ ТВЕРДЖЕННЯ, ЩО МОРФІН МОЖЕ ЗАСТОСОВУВАТИСЬ ТІЛЬКИ В ЛІКАРНІ, Є МІФОМ.



3

Морфін призначають лише в останні дні життя пацієнта

ФАКТИ

Хронічний біль впливає не лише на настрій та психологічне самопочуття пацієнта, але й посилює запальні процеси, що відбуваються в його організмі. Чим раніше пацієнт розпочне приймати адекватне знеболення, тим тривалішим буде його прогноз життя.

При цьому прийом препарату має відбуватися по годинах, а не «за вимогою», що дозволяє контролювати біль з меншою кількістю застосування препарату.

<https://www.vz.kiev.ua/menedzhment-xronichnogo-bolyu>



ТОМУ ТВЕРДЖЕННЯ, ЩО МОРФІН ПРИЗНАЧАЮТЬ ЛИШЕ В ОСТАННІ ДНІ ЖИТТЯ ПАЦІЄНТА, Є МІФОМ.



Ефективну дію для лікування хронічного болю має лише морфін в ін'єкціях

4

ФАКТИ

У залежності від стану пацієнта, лікуючий лікар призначає відповідний лікарський засіб. Проте форма, в якій перебуває діюча речовина, може бути різною: таблетки, порошки, капсули, краплі, сиропи, спрей, пластыр, мазі, свічки, розчини для ін'єкцій. Форма застосування лікарського засобу повинна обиратися такою, яка є найбільш зручною для пацієнта.

Так, Всесвітня Організація Охорони Здоров'я рекомендує якнайдовше призначати засоби у доступній для ковтання формі, і переходити на ін'єкційну форму лише тоді, коли ковтання є ускладненим або неможливим. Часто застосування лікарських засобів у ін'єкціях є додатковим стресом для пацієнтів. Діюча речовина морфін у формі ін'єкцій починає діяти через 15 хвилин, у формі таблеток – через годину, проте у обох випадках морфін продовжує свою дію лише 4 години.

https://uwmadison.qualtrics.com/SE/?SID=SV_aVicN7U4DTkuaiM



ТОМУ ТВЕРДЖЕННЯ, ЩО ЕФЕКТИВНИМ Є ЛИШЕ МОРФІН В ІН'ЄКЦІЯХ, Є МІФОМ.



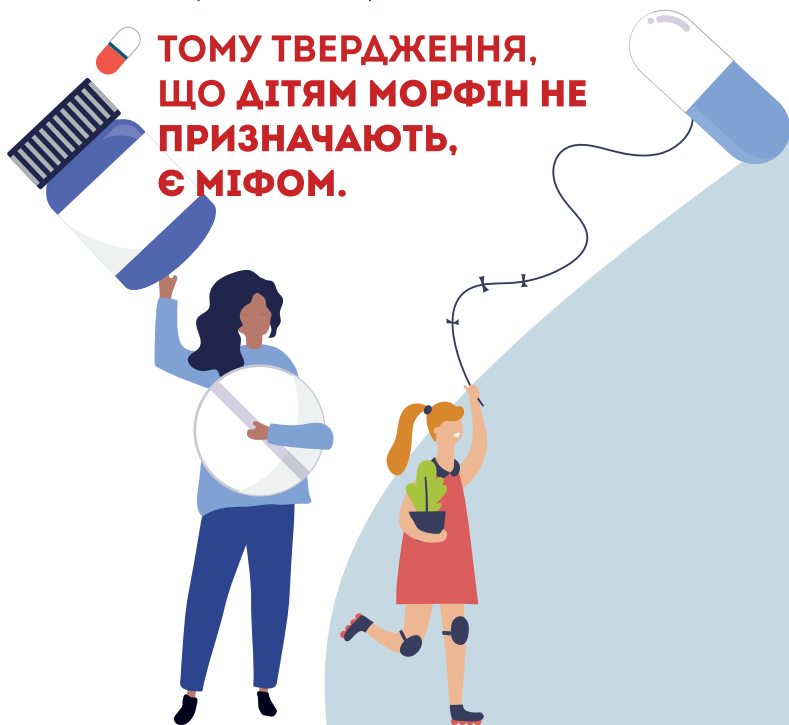
5

Морфін не призначають дітям

ФАКТИ

Стійкий біль може супроводжувати захворювання у дітей з моменту їх народження. Для визначення рівня болю лікар повинен спостерігати за рухами кінцівок дитини, виразом її обличчя та голосом. Існують спеціальні критерії, які дозволяють визначити рівень болю у новонароджених, немовлят та дітей, які ще не можуть описати свої почуття. Якщо за зазначеними критеріями визначено наявність стійкого болю, дитині повинні призначатися відповідні знеболюючі препарати. Одним з таких препаратів є «Ораморф» з діючою речовиною морфін. Зазначений лікарський засіб призначають за схемою: кожних чотири години.

<https://www.twirpx.com/file/2371529/>



Використання морфіну спричиняє пригнічення дихання

6

ФАКТИ

Для пацієнтів, хвороба яких супроводжується хронічним больовим синдромом, морфін застосовується або у вигляді таблеток, або у вигляді ін'єкцій підшкірно. При такому застосуванні концентрація діючої речовини в крові пацієнта зростає повільно. Загалом, використання морфіну найчастіше викликає такі побічні дії, як закрепи, нудоту, блювання або сонливість. Пацієнти, яких турбує сильний біль, можуть безпечно застосовувати морфін для контролю болю до повної його відсутності. Для попередження, зняття або послаблення цих побічних наслідків лікуючий лікар повинен використовувати додаткові медичні засоби. Окрім того, усім лікарям відомо, що для симптоматичного лікування задишки при онкологічних захворюваннях лікарський засіб морфін є препаратом першого вибору.*

*<https://empendium.com/ua/chapter/B27.I.1.17>.
<http://ligalife.com.ua/3419>



**ТОМУ ТВЕРДЖЕННЯ ПРО ТЕ,
ЩО ВИКОРИСТАННЯ
МОРФІНУ СПРИЧИНЯЄ
ПРИГНІЧЕННЯ ДИХАННЯ
Є МІФОМ.**



7

Використання морфіну пришвидшує смерть пацієнта

ФАКТИ

Будь-яке знеболення не посилює та не послаблює хворобу. Проте, застосування лікарських засобів для знеболення, зокрема і морфіну в лікувальних дозах покращує якість життя та сприяє виживанню пацієнтів. Всесвітня Організація Охорони Здоров'я наголошує, що лікарські засоби, які містять наркотичні речовини, є безпечними у випадку їх раціонального застосування для медичних цілей.**

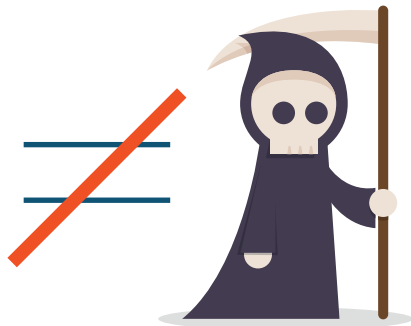
Результати досліджень підтверджують, що лікарі можуть використовувати більші дози опіоїдів у випадку показань до такого використання для кращого знеболення, без остраху пришвидшення смерті пацієнтів.

<https://www.vz.kiev.ua/menedzhment-xronichnogobolyu>

**https://issuu.com/irf_ua/docs/ph-2011_12_5



**ТОМУ ТВЕРДЖЕННЯ, ЩО
ВИКОРИСТАННЯ МОРФІНУ
ПРИШВИДШУЄ СМЕРТЬ ПАЦІЄНТА
Є МІФОМ.**



Застосування морфіну викликає залежність

8

ФАКТИ

При застосуванні деяких засобів у людини може розвиватися синдром залежності. Така поведінка характеризується нав'язливим станом, коли особа прагне використовувати певну речовину, незважаючи на шкоду, яку ця речовина спричиняє. Проте, з усіх пацієнтів, що застосовували морфін для знеболення, лише 0,43% допускали зловживання цими препаратами, а синдром залежності розвинувся лише у 0,05 % пацієнтів.

<https://www.ncbi.nlm.nih.gov/pubmed/18178367>

http://moz.gov.ua/ua/portal/dn_20120425_311.html



**ТОМУ ТВЕРДЖЕННЯ, ЩО
МОРФІН ПРИ ЗАСТОСУВАННІ
У ЛІКУВАЛЬНИХ ДОЗАХ З
МЕДИЧНОЮ ЦІЛЛЮ ЗНЕБОЛЕННЯ
ВИКЛИКАЄ ЗАЛЕЖНІСТЬ
ПАЦІЄНТА, Є МІФОМ.**



На замовлення **ВБФ «Соборність»**

вул. Антоновича, 3Б
м. Київ – 01004, Україна
тел. (044) 279 2425
e-mail: sobornist.blaho@gmail.com
АТ «ПроКредит Банк» МФО 320984
рах. № 26007220355752
код ЄДРПОУ 21665057



За підтримки **МФ «Відродження»**

Текст підготували
Олександра Брацюнь
Наталія Дацюк
Ксенія Шаповал
Зоя Максимова
Олена Коваленко

Олена Коваль
упорядкування, 2019



